



## MEMORIA Y CUENTA AÑO 2010



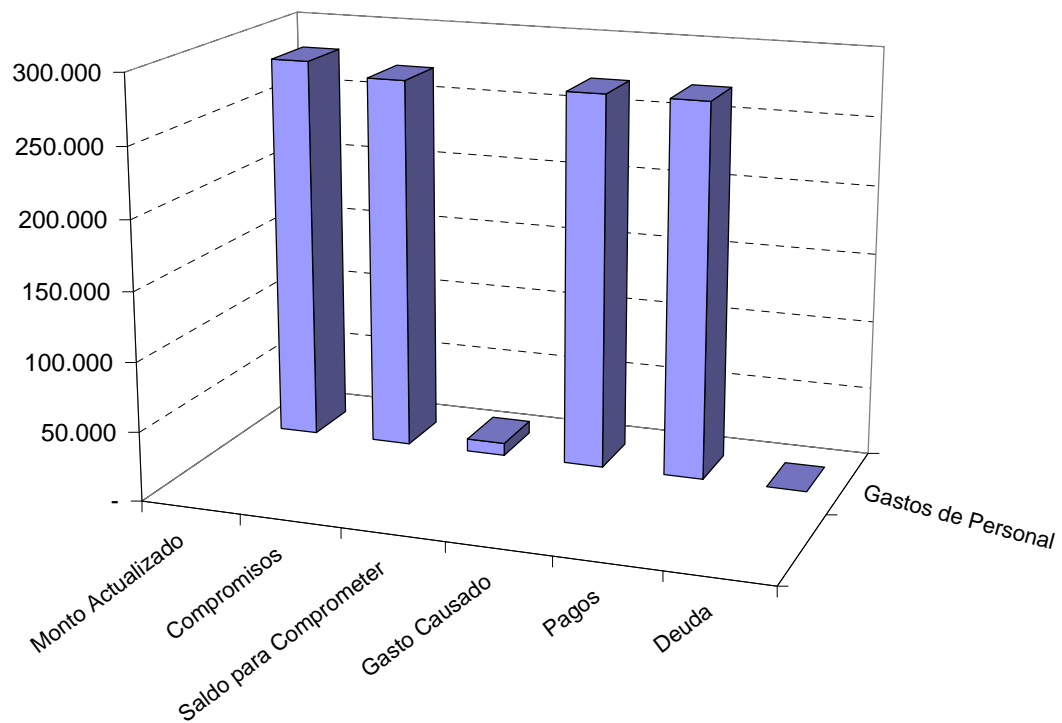
### Ejecución Financiera del Presupuesto de Gastos a nivel de Partida por Programas al 31-12-2010

Sector: 01 DIRECCIÓN SUPERIOR DEL MUNICIPIO

Programa: 01 ACTIVIDADES COMUNES PARA LA CONDUCCIÓN SUPERIOR DEL MUNICIPIO

Partida	Denominación								
		Monto Actualizado	Compromisos	%	Saldo para Comprometer	Gasto Causado	%	Pagos	Deuda
4.01	Gasto de Personal	281.043,76	271.968,02	97	9.075,74	271.967,96	97	271.967,96	0,00
<b>TOTALES</b>		<b>281.043,76</b>	<b>271.968,02</b>	<b>97</b>	<b>9.075,74</b>	<b>271.967,96</b>	<b>97</b>	<b>271.967,96</b>	<b>-</b>

### Ejecución Presupuestaria año 2010





## MEMORIA Y CUENTA AÑO 2010



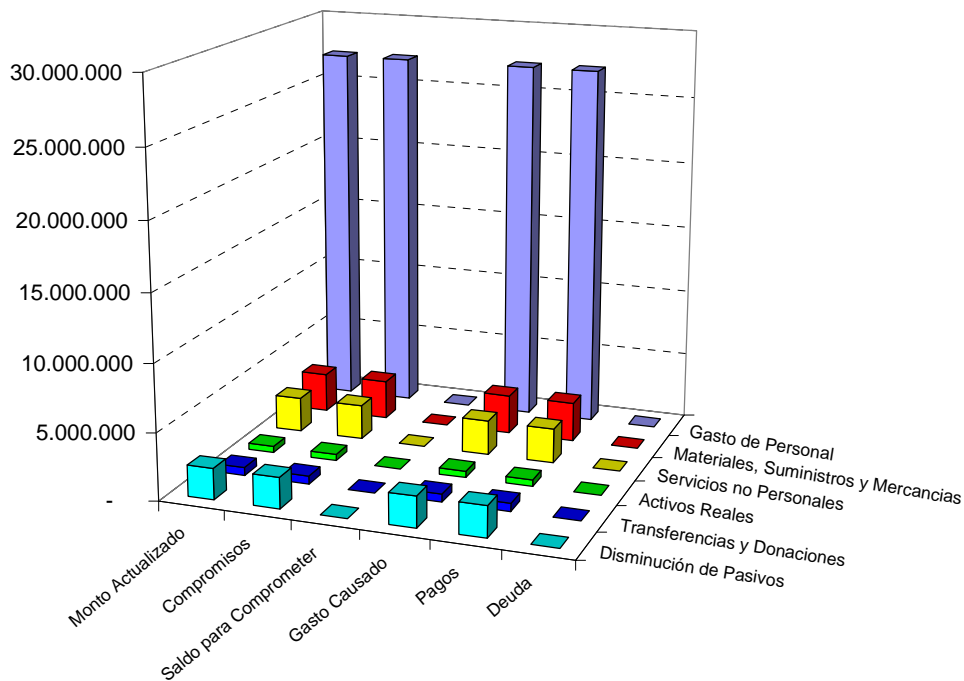
### Ejecución Financiera del Presupuesto de Gastos a nivel de Partida por Programas al 31-12-2010

Sector: 01 DIRECCIÓN SUPERIOR DEL MUNICIPIO

Programa: 02 LEGISLACIÓN MUNICIPAL

Partida	Denominación								
		Monto Actualizado	Compromisos	%	Saldo para Comprometer	Gasto Causado	%	Pagos	Deuda
4.01	Gasto de Personal	27.139.648,00	27.139.648,00	100	0,00	27.139.648,00	100	27.139.648,00	0,00
4.02	Materiales, Suministros y Mercancías	2.930.000,00	2.930.000,00	100	0,00	2.930.000,00	100	2.930.000,00	0,00
4.03	Servicios no Personales	2.597.414,00	2.597.414,00	100	0,00	2.597.414,00	100	2.597.414,00	0,00
4.04	Activos Reales	473.000,00	473.000,00	100	0,00	473.000,00	100	473.000,00	0,00
4.07	Transferencias y Donaciones	595.672,00	595.672,00	100	0,00	595.672,00	100	595.672,00	0,00
4.11	Disminución de Pasivos	2.307.321,00	2.307.321,00	100	0,00	2.307.321,00	100	2.307.321,00	0,00
<b>TOTALES</b>		<b>36.043.055,00</b>	<b>36.043.055,00</b>	<b>100</b>	<b>-</b>	<b>36.043.055,00</b>	<b>100</b>	<b>36.043.055,00</b>	<b>-</b>

### Ejecución Presupuestaria Año 2010







## MEMORIA Y CUENTA AÑO 2010

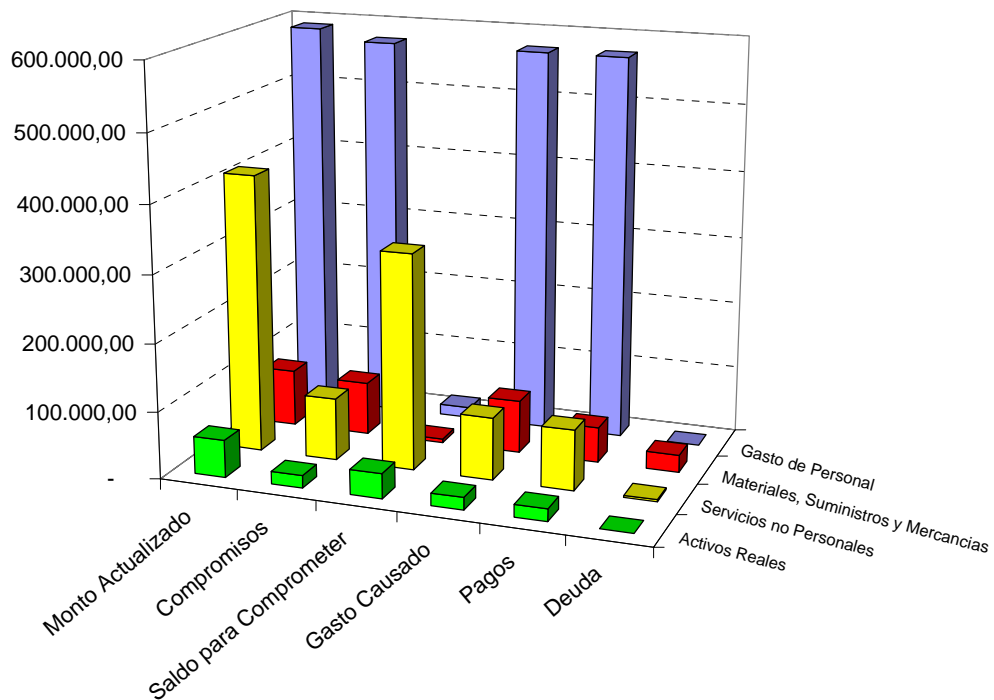


### Ejecución Financiera del Presupuesto de Gastos a nivel de Partida por Programas al 31-12-2010

Sector: 01 DIRECCIÓN SUPERIOR DEL MUNICIPIO  
Programa: 16 SERVICIOS DE ASISTENCIA EJECUTIVA Y DE APOYO A LA ADMINISTRACIÓN SUPERIOR

Partida	Denominación								
		Monto Actualizado	Compromisos	%	Saldo para Comprometer	Gasto Causado	%	Pagos	Deuda
4.01	Gasto de Personal	588.428,98	572.798,36	97	15.630,62	572.798,36	97	572.798,36	0,00
4.02	Materiales, Suministros y Mercancías	84.426,00	78.777,84	93	5.648,16	78.777,84	93	52.814,48	25.963,36
4.03	Servicios no Personales	413.338,52	92.785,07	22	320.553,45	92.785,07	22	89.672,92	3.112,15
4.04	Activos Reales	55.775,00	18.480,43	33	37.294,57	18.480,43	33	18.480,43	0,00
<b>TOTALES</b>		<b>1.141.968,50</b>	<b>762.841,70</b>	<b>67</b>	<b>379.126,80</b>	<b>762.841,70</b>	<b>67</b>	<b>733.766,19</b>	<b>29.075,51</b>

### Ejecución Presupuestaria Año 2010





## MEMORIA Y CUENTA AÑO 2010

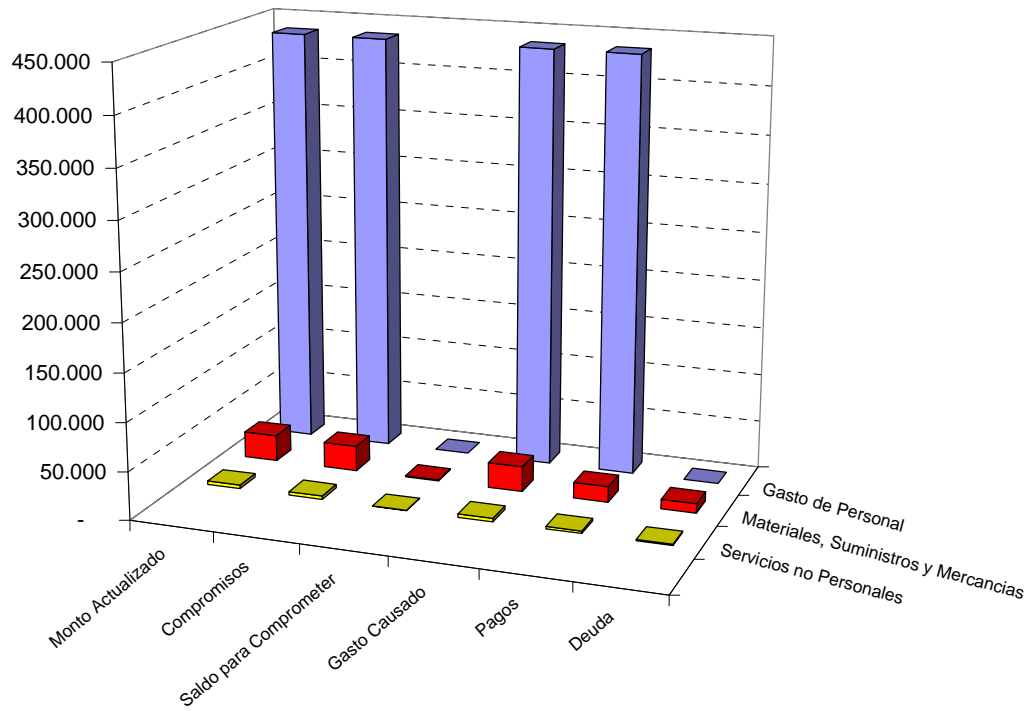


### Ejecución Financiera del Presupuesto de Gastos a nivel de Partida por Programas al 31-12-2010

Sector: 01 DIRECCIÓN SUPERIOR DEL MUNICIPIO  
Programa: 18 SERVICIO DE CUSTODIA Y CONTROL DE FONDOS

Partida	Denominación								
		Monto Actualizado	Compromisos	%	Saldo para Comprometer	Gasto Causado	%	Pagos	Deuda
4.01	Gasto de Personal	434.967,08	434.966,11	100	0,97	434.966,11	100	434.966,11	0,00
4.02	Materiales, Suministros y Mercancías	27.282,40	26.286,09	96	996,31	26.286,09	96	16.288,29	9.997,80
4.03	Servicios no Personales	3.808,60	3.630,91	95	177,69	3.630,91	95	2.432,83	1.198,08
<b>TOTALES</b>		<b>466.058,08</b>	<b>464.883,11</b>	<b>100</b>	<b>1.174,97</b>	<b>464.883,11</b>	<b>100</b>	<b>453.687,23</b>	<b>11.195,88</b>

### Ejecución Presupuestaria Año 2010





## MEMORIA Y CUENTA AÑO 2010

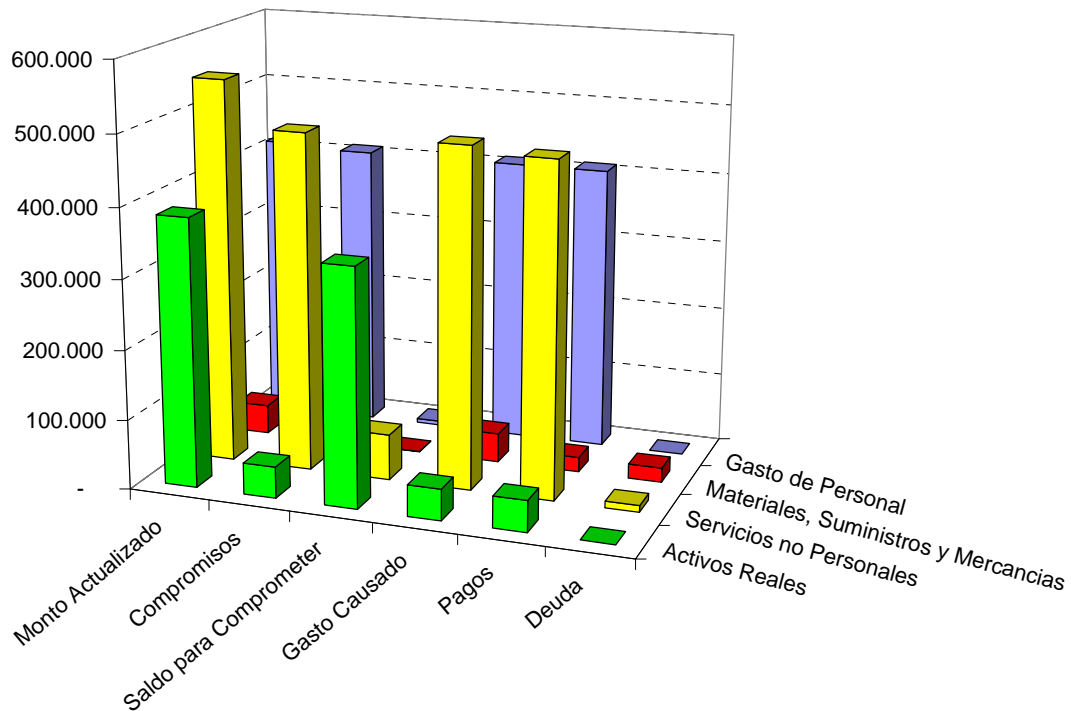


### Ejecución Financiera del Presupuesto de Gastos a nivel de Partida por Programas al 31-12-2010

Sector: 01 DIRECCIÓN SUPERIOR DEL MUNICIPIO  
Programa: 19 SERVICIO DE ASESORIA LEGAL A LA GESTIÓN

Partida	Denominación								
		Monto Actualizado	Compromisos	%	Saldo para Comprometer	Gasto Causado	%	Pagos	Deuda
4.01	Gasto de Personal	415.456,77	409.410,77	99	6.046,00	409.410,77	99	409.410,77	0,00
4.02	Materiales, Suministros y Mercancías	42.367,00	42.187,58	100	179,42	42.187,58	100	21.478,83	20.708,75
4.03	Servicios no Personales	551.927,00	486.122,87	88	65.804,13	486.082,87	88	476.565,35	9.517,52
4.04	Activos Reales	385.000,00	45.112,94	12	339.887,06	45.112,94	12	45.112,94	0,00
<b>TOTALES</b>		<b>1.394.750,77</b>	<b>982.834,16</b>	<b>70</b>	<b>411.916,61</b>	<b>982.794,16</b>	<b>70</b>	<b>952.567,89</b>	<b>30.226,27</b>

### Ejecución Presupuestaria Año 2010





## MEMORIA Y CUENTA AÑO 2010

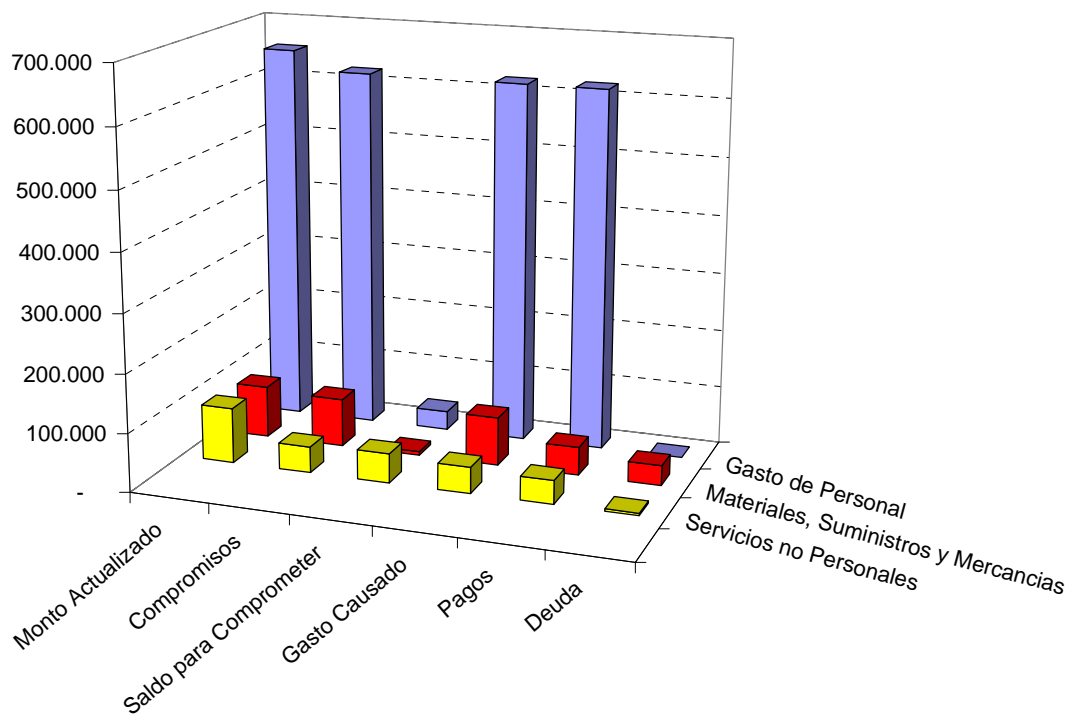


### Ejecución Financiera del Presupuesto de Gastos a nivel de Partida por Programas al 31-12-2010

Sector: 01 DIRECCIÓN SUPERIOR DEL MUNICIPIO  
Programa: 20 ATENCIÓN AL CIUDADANO

Partida	Denominación								
		Monto Actualizado	Compromisos	%	Saldo para Comprometer	Gasto Causado	%	Pagos	Deuda
4.01	Gasto de Personal	652.608,00	620.342,00	95	32.266,00	620.342,00	95	620.342,00	0,00
4.02	Materiales, Suministros y Mercancias	88.903,80	82.630,99	93	6.272,81	82.630,99	93	48.341,69	34.289,30
4.03	Servicios no Personales	94.960,00	44.761,64	47	50.198,36	44.761,64	47	40.649,88	4.111,76
<b>TOTALES</b>		<b>836.471,80</b>	<b>747.734,63</b>	<b>89</b>	<b>88.737,17</b>	<b>747.734,63</b>	<b>89</b>	<b>709.333,57</b>	<b>38.401,06</b>

### Ejecución Presupuestaria Año 2010





## MEMORIA Y CUENTA AÑO 2010

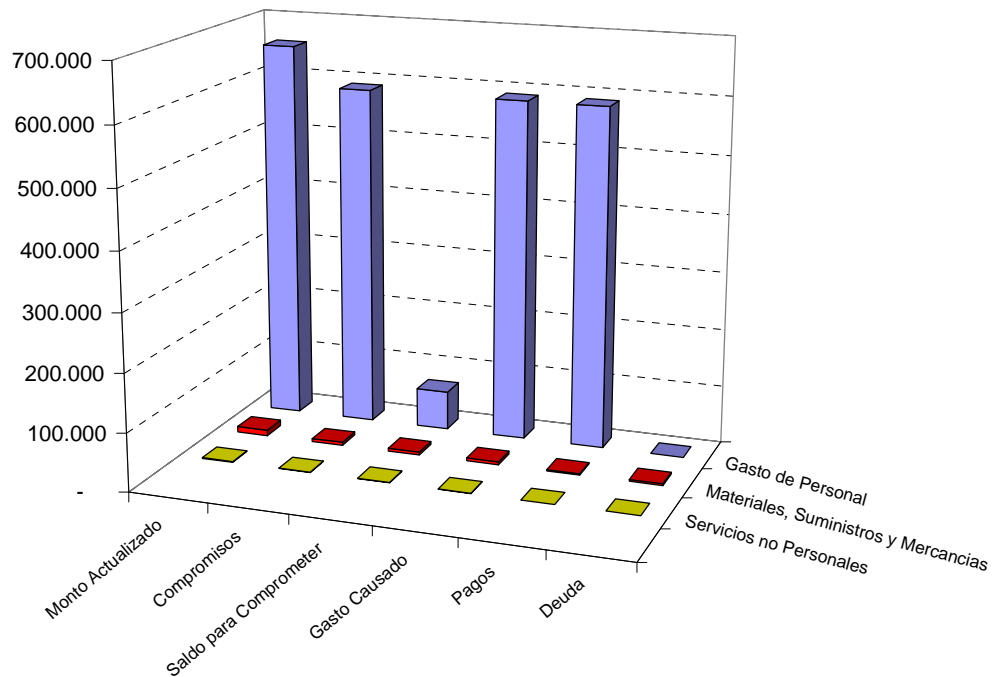


### Ejecución Financiera del Presupuesto de Gastos a nivel de Partida por Programas al 31-12-2010

Sector: 01 DIRECCIÓN SUPERIOR DEL MUNICIPIO  
Programa: 21 SERVICIOS DE CONTROL Y AUDITORIA

Partida	Denominación								
		Monto Actualizado	Compromisos	%	Saldo para Comprometer	Gasto Causado	%	Pagos	Deuda
4.01	Gasto de Personal	655.484,40	588.442,40	90	67.042,00	588.442,40	90	588.442,40	0,00
4.02	Materiales, Suministros y Mercancías	10.143,00	5.284,88	52	4.858,12	5.284,88	52	2.228,88	3.056,00
4.03	Servicios no Personales	1.217,00	427,32	35	789,68	427,32	35	60,60	366,72
<b>TOTALES</b>		<b>666.844,40</b>	<b>594.154,60</b>	<b>89</b>	<b>72.689,80</b>	<b>594.154,60</b>	<b>89</b>	<b>590.731,88</b>	<b>3.422,72</b>

### Ejecución Presupuestaria Año 2010







## MEMORIA Y CUENTA AÑO 2010

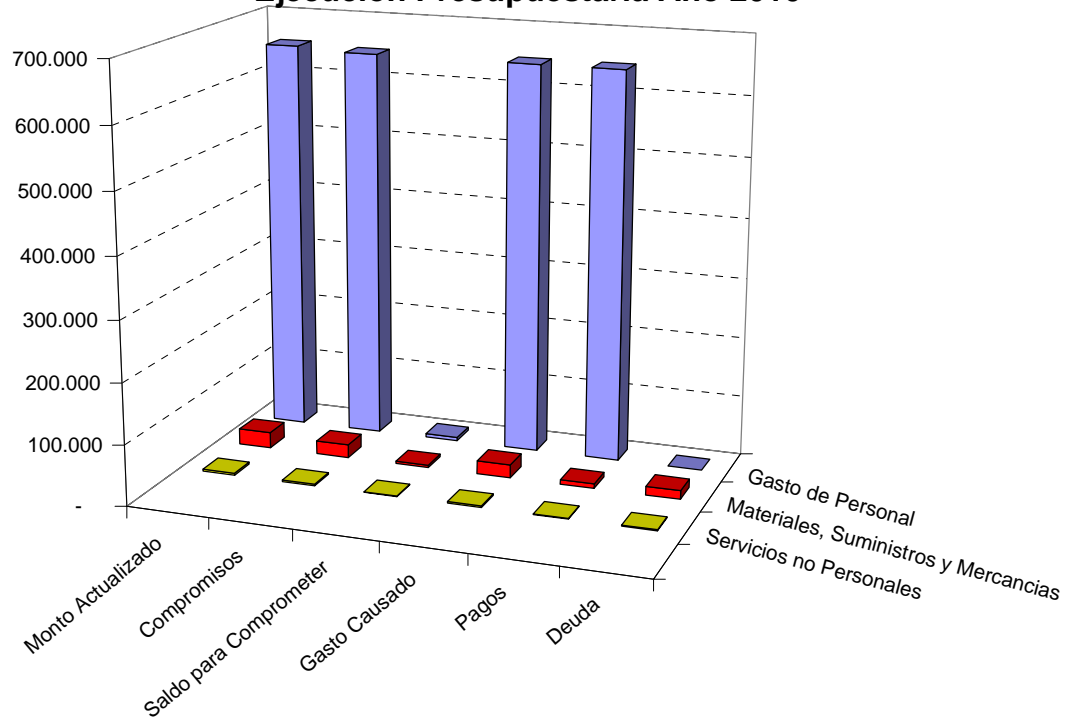


### Ejecución Financiera del Presupuesto de Gastos a nivel de Partida por Programas al 31-12-2010

Sector: 01 DIRECCIÓN SUPERIOR DEL MUNICIPIO  
Programa: 23 PLANIFICACIÓN, ORGANIZACIÓN Y PRESUPUESTO

Partida	Denominación								
		Monto Actualizado	Compromisos	%	Saldo para Comprometer	Gasto Causado	%	Pagos	Deuda
4.01	Gasto de Personal	652.228,66	646.584,54	99	5.644,12	646.584,31	99	646.584,31	0,00
4.02	Materiales, Suministros y Mercancías	26.303,64	22.151,20	84	4.152,44	22.151,20	84	7.821,37	14.329,83
4.03	Servicios no Personales	3.396,56	2.658,14	78	738,42	2.658,14	78	939,50	1.718,64
<b>TOTALES</b>		<b>681.928,86</b>	<b>671.393,88</b>	<b>98</b>	<b>10.534,98</b>	<b>671.393,65</b>	<b>98</b>	<b>655.345,18</b>	<b>16.048,47</b>

### Ejecución Presupuestaria Año 2010





## MEMORIA Y CUENTA AÑO 2010

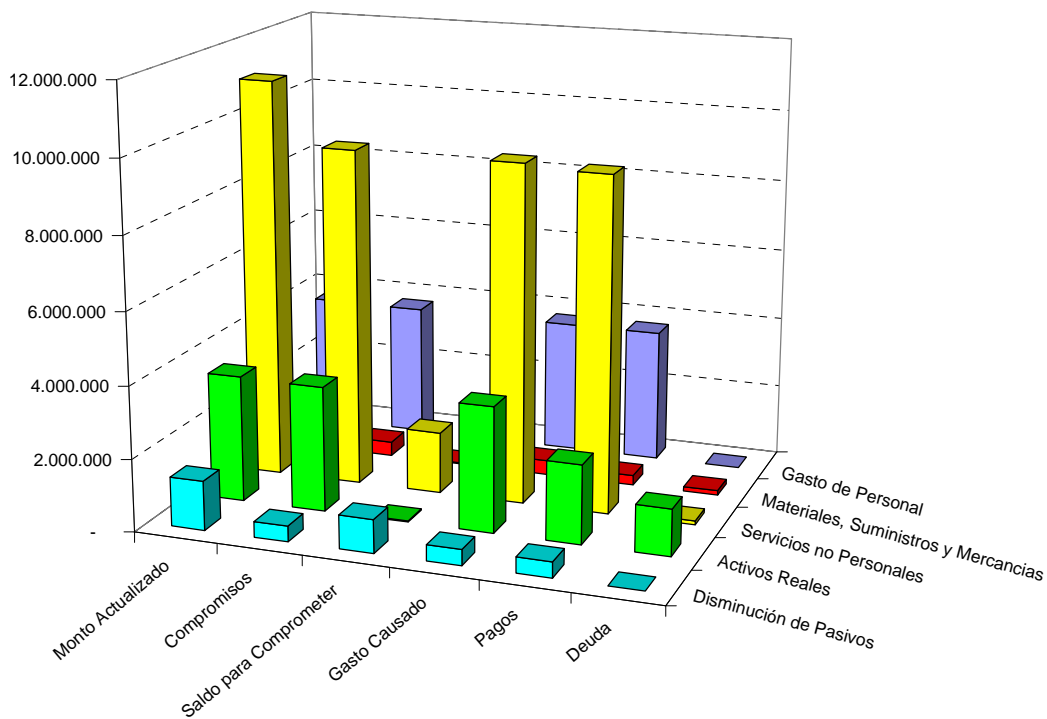


### Ejecución Financiera del Presupuesto de Gastos a nivel de Partida por Programas al 31-12-2010

Sector: 01 DIRECCIÓN SUPERIOR DEL MUNICIPIO  
Programa: 24 SERVICIOS DE GESTIÓN ADMINISTRATIVA

Partida	Denominación								
		Monto Actualizado	Compromisos	%	Saldo para Comprometer	Gasto Causado	%	Pagos	Deuda
4.01	Gasto de Personal	3.719.588,96	3.706.322,62	100	13.266,34	3.706.322,62	100	3.706.322,62	0,00
4.02	Materiales, Suministros y Mercancías	435.264,98	402.825,48	93	32.439,50	402.825,48	93	273.041,67	129.783,81
4.03	Servicios no Personales	11.126.097,62	9.408.022,02	85	1.718.075,60	9.404.884,26	85	9.293.295,13	111.589,13
4.04	Activos Reales	3.509.687,64	3.478.391,27	99	31.296,37	3.478.390,67	99	2.185.771,32	1.292.619,35
4.11	Disminución de Pasivos	1.364.498,00	436.664,64	32	927.833,36	436.664,64	32	436.664,64	0,00
<b>TOTALES</b>		<b>20.155.137,20</b>	<b>17.432.226,03</b>	<b>86</b>	<b>2.722.911,17</b>	<b>17.429.087,67</b>	<b>86</b>	<b>15.895.095,38</b>	<b>1.533.992,29</b>

### Ejecución Presupuestaria Año 2010





## MEMORIA Y CUENTA AÑO 2010

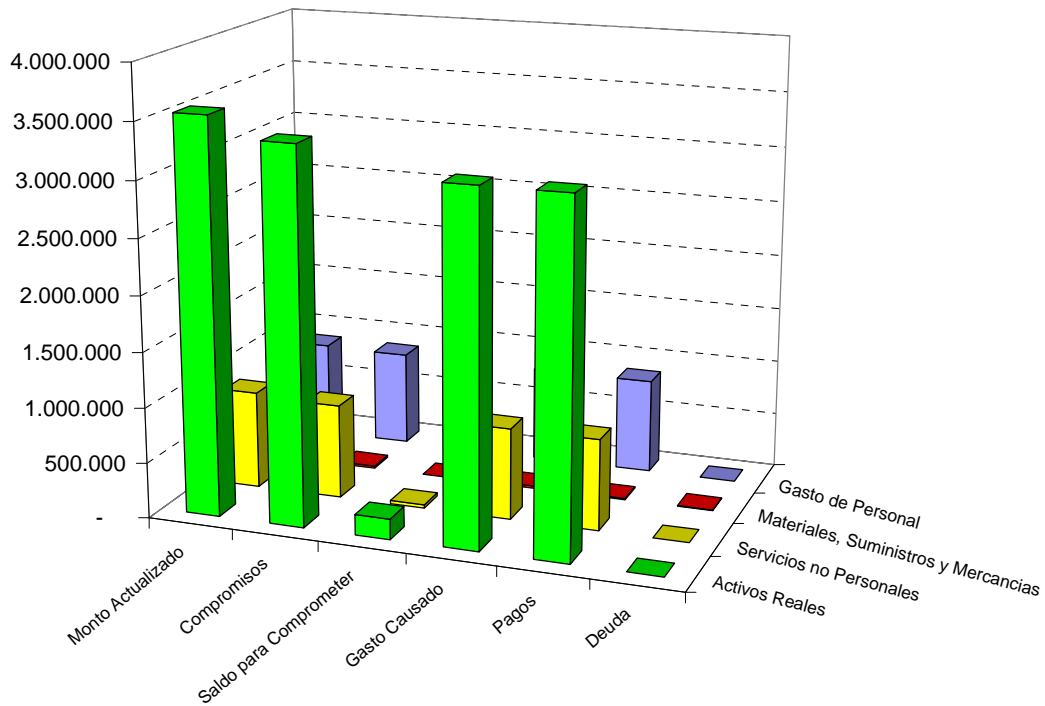


### Ejecución Financiera del Presupuesto de Gastos a nivel de Partida por Programas al 31-12-2010

Sector: 01 DIRECCIÓN SUPERIOR DEL MUNICIPIO  
Programa: 25 SERVICIOS DE PROCESAMIENTO GLOBAL DE INFORMACIÓN

Partida	Denominación								
		Monto Actualizado	Compromisos	%	Saldo para Comprometer	Gasto Causado	%	Pagos	Deuda
4.01	Gasto de Personal	867.851,30	858.882,89	99	8.968,41	858.882,89	99	858.882,89	0,00
4.02	Materiales, Suministros y Mercancías	23.044,00	20.454,10	89	2.589,90	20.454,10	89	12.386,10	8.068,00
4.03	Servicios no Personales	881.869,85	852.705,85	97	29.164,00	825.545,15	94	824.575,79	969,36
4.04	Activos Reales	3.550.233,91	3.364.522,29	95	185.711,62	3.138.182,90	88	3.137.038,14	1.144,76
<b>TOTALES</b>		<b>5.322.999,06</b>	<b>5.096.565,13</b>	<b>96</b>	<b>226.433,93</b>	<b>4.843.065,04</b>	<b>91</b>	<b>4.832.882,92</b>	<b>10.182,12</b>

### Ejecución Presupuestaria Año 2010





## MEMORIA Y CUENTA AÑO 2010

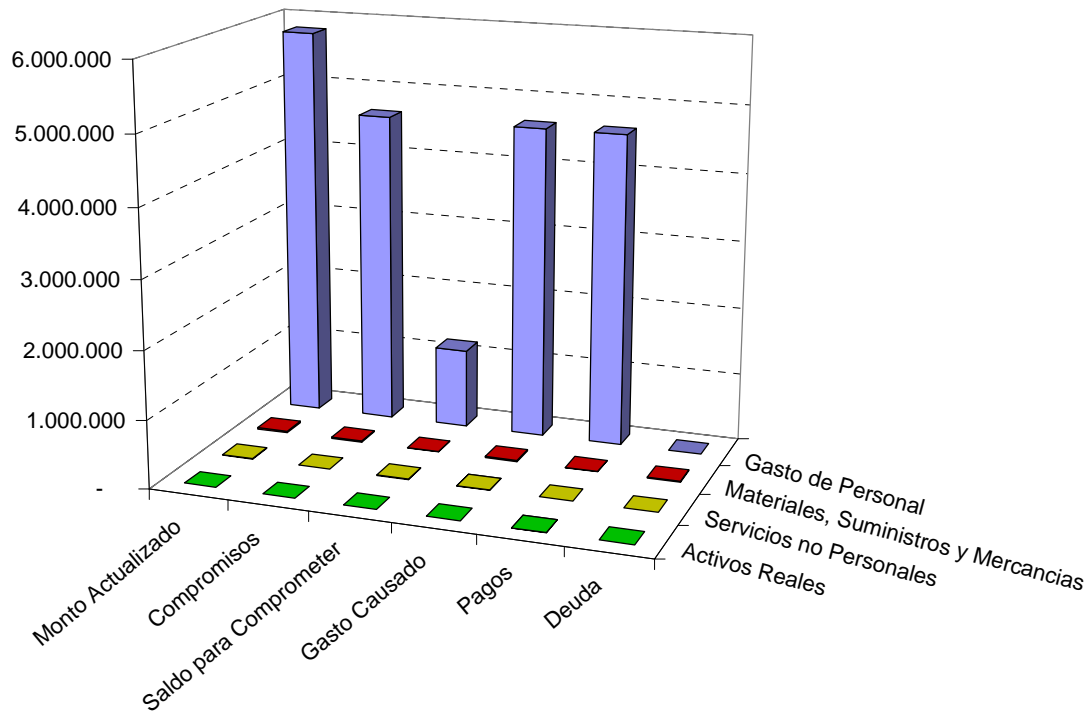


### Ejecución Financiera del Presupuesto de Gastos a nivel de Partida por Programas al 31-12-2010

Sector: 01 DIRECCIÓN SUPERIOR DEL MUNICIPIO  
Programa: 26 ADMINISTRACIÓN DE RECURSOS HUMANO

Partida	Denominación								
		Monto Actualizado	Compromisos	%	Saldo para Comprometer	Gasto Causado	%	Pagos	Deuda
4.01	Gasto de Personal	5.799.422,86	4.626.598,51	80	1.172.824,35	4.622.926,85	80	4.622.926,85	0,00
4.02	Materiales, Suministros y Mercancías	22.917,00	18.434,60	80	4.482,40	18.434,60	80	4.833,76	13.600,84
4.03	Servicios no Personales	9.446,48	2.438,95	26	7.007,53	2.438,95	26	807,43	1.631,52
4.04	Activos Reales	3.113,00	1.890,00	61	1.223,00	1.890,00	61	1.890,00	0,00
<b>TOTALES</b>		<b>5.834.899,34</b>	<b>4.649.362,06</b>	<b>80</b>	<b>1.185.537,28</b>	<b>4.645.690,40</b>	<b>80</b>	<b>4.630.458,04</b>	<b>15.232,36</b>

### Ejecución Presupuestaria Año 2010





## MEMORIA Y CUENTA AÑO 2010

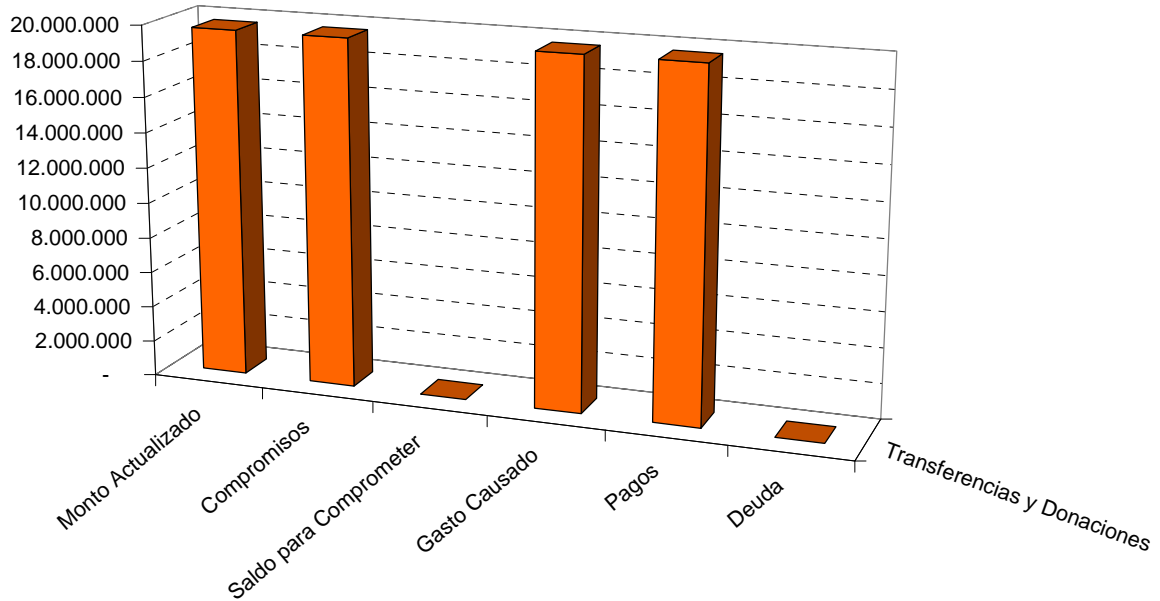


### Ejecución Financiera del Presupuesto de Gastos a nivel de Partida por Programas al 31-12-2010

Sector: 01 DIRECCIÓN SUPERIOR DEL MUNICIPIO  
Programa: 14 GESTIÓN FISCAL Y FINANCIERA

Partida	Denominación								
		Monto Actualizado	Compromisos	%	Saldo para Comprometer	Gasto Causado	%	Pagos	Deuda
4.07	Transferencias y Donaciones	19.667.579,87	19.667.579,47	100	0,40	19.667.579,47	100	19.667.579,47	0,00
<b>TOTALES</b>		<b>19.667.579,87</b>	<b>19.667.579,47</b>	<b>100</b>	<b>0,40</b>	<b>19.667.579,47</b>	<b>100</b>	<b>19.667.579,47</b>	<b>0,00</b>

### Ejecución Presupuestaria Año 2010





## MEMORIA Y CUENTA AÑO 2010

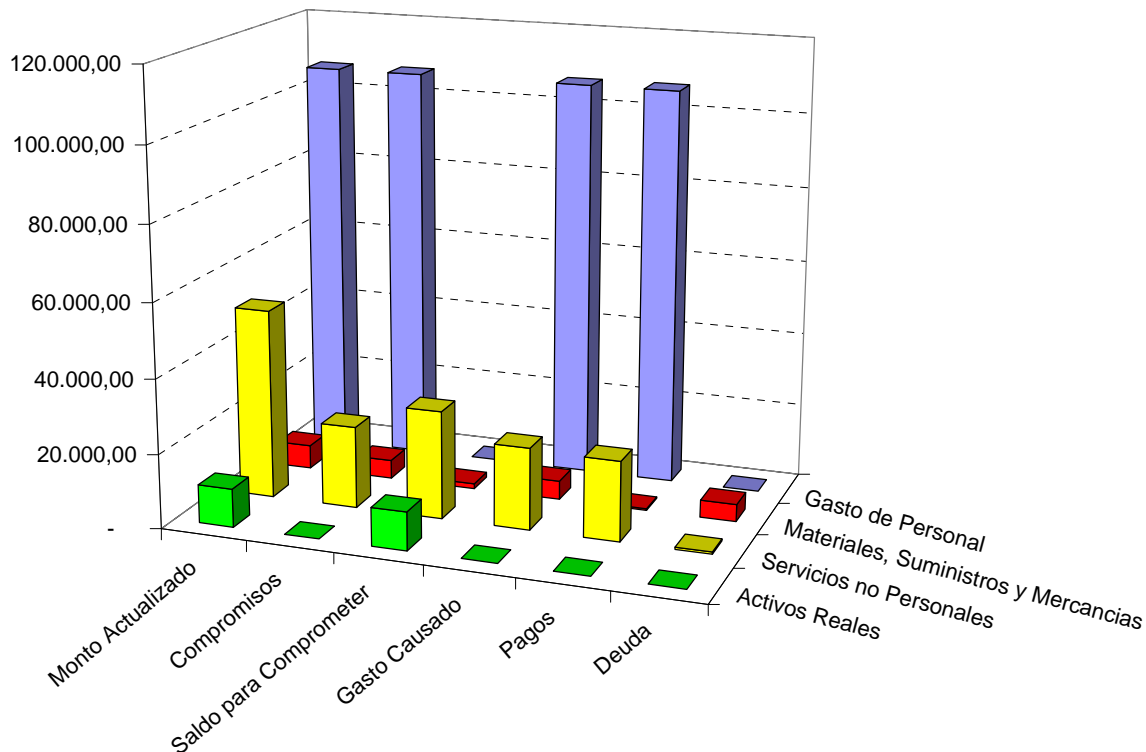


### Ejecución Financiera del Presupuesto de Gastos a nivel de Partida por Programas al 31-12-2010

Sector: 01 DIRECCIÓN SUPERIOR DEL MUNICIPIO  
Programa: 29 CONSEJO LOCAL DE PLANIFICACIÓN PÚBLICA DEL MUNICIPIO

Partida	Denominación								
		Monto Actualizado	Compromisos	%	Saldo para Comprometer	Gasto Causado	%	Pagos	Deuda
4.01	Gasto de Personal	106.816,00	106.816,00	100	0,00	106.816,00	100	106.816,00	0,00
4.02	Materiales, Suministros y Mercancías	6.443,00	5.063,46	79	1.379,54	5.063,46	79	391,46	4.672,00
4.03	Servicios no Personales	51.071,00	22.057,62	43	29.013,38	22.057,62	43	21.496,98	560,64
4.04	Activos Reales	10.349,00	0,00	0	10.349,00	0,00	0	0,00	0,00
<b>TOTALES</b>		<b>174.679,00</b>	<b>133.937,08</b>	<b>77</b>	<b>40.741,92</b>	<b>133.937,08</b>	<b>77</b>	<b>128.704,44</b>	<b>5.232,64</b>

### Ejecución Presupuestaria Año 2010





## MEMORIA Y CUENTA AÑO 2010

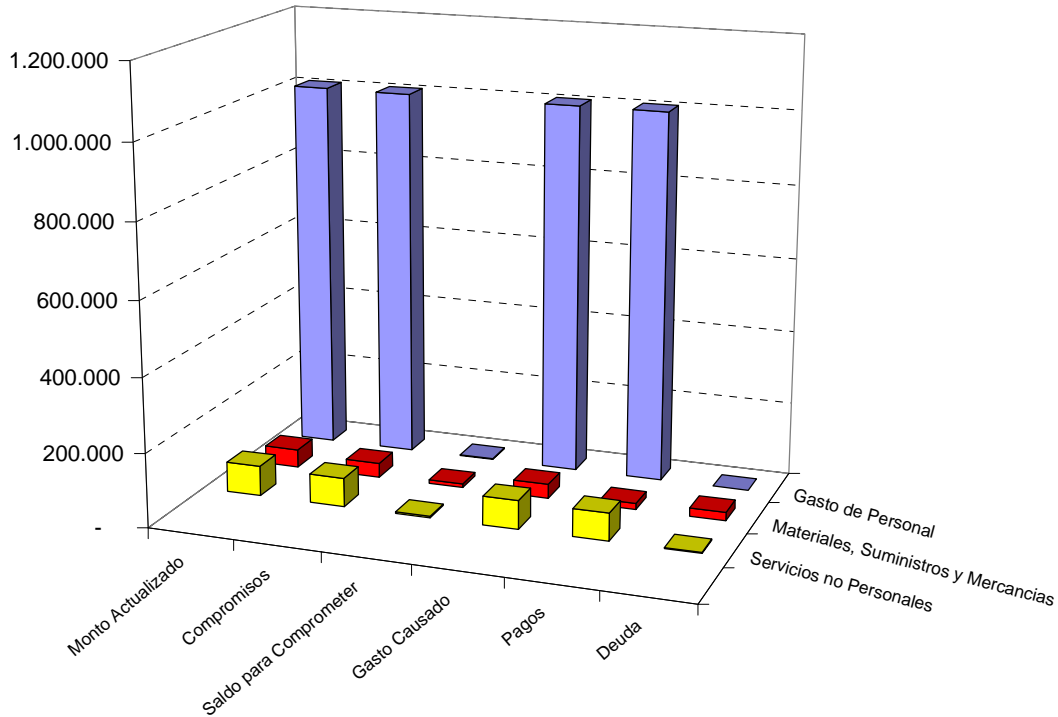


### Ejecución Financiera del Presupuesto de Gastos a nivel de Partida por Programas al 31-12-2010

Sector: 01 DIRECCIÓN SUPERIOR DEL MUNICIPIO  
Programa: 30 SERVICIO DE REGISTRO CIVIL MUNICIPAL

Partida	Denominación								
		Monto Actualizado	Compromisos	%	Saldo para Comprometer	Gasto Causado	%	Pagos	Deuda
4.01	Gasto de Personal	1.007.427,00	1.005.277,00	100	2.150,00	1.005.277,00	100	1.005.277,00	0,00
4.02	Materiales, Suministros y Mercancías	48.964,00	38.874,65	79	10.089,35	38.874,65	79	16.133,80	22.740,85
4.03	Servicios no Personales	81.819,00	77.815,53	95	4.003,47	77.815,53	95	75.088,17	2.727,36
<b>TOTALES</b>		<b>1.138.210,00</b>	<b>1.121.967,18</b>	<b>99</b>	<b>16.242,82</b>	<b>1.121.967,18</b>	<b>99</b>	<b>1.096.498,97</b>	<b>25.468,21</b>

### Ejecución Presupuestaria Año 2010





## MEMORIA Y CUENTA AÑO 2010

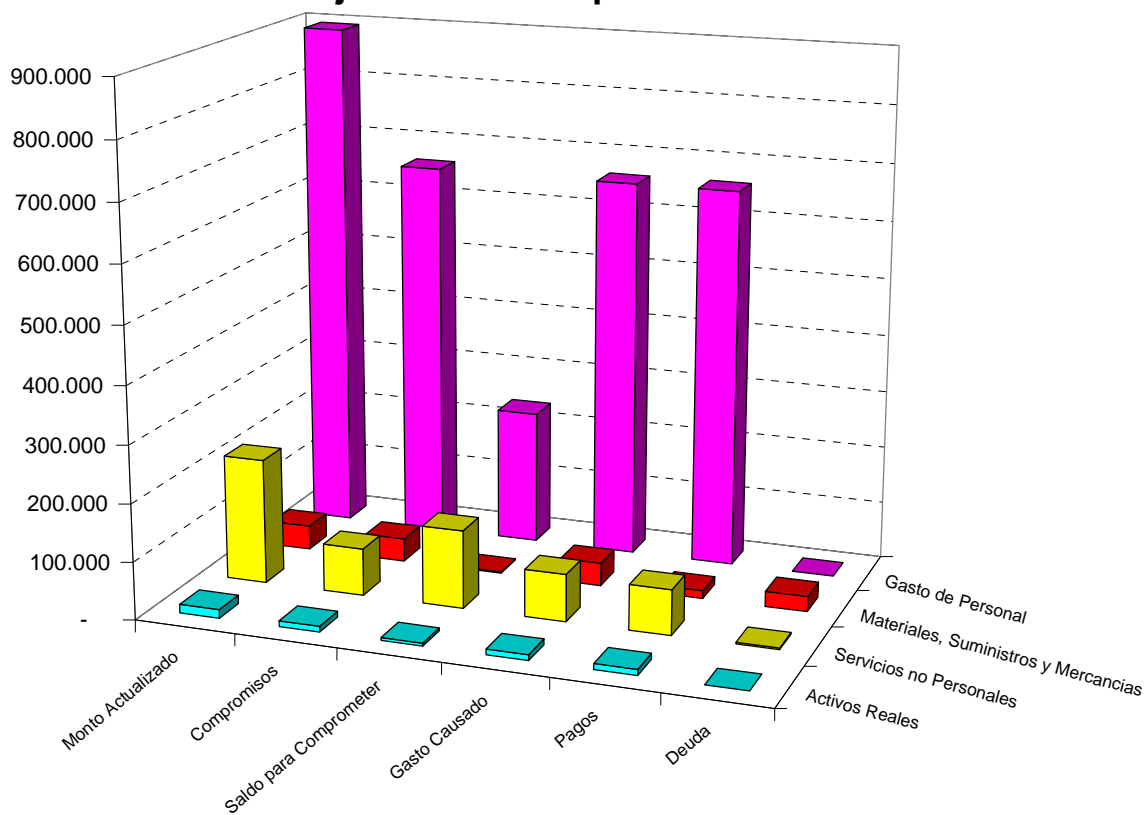


### Ejecución Financiera del Presupuesto de Gastos a nivel de Partida por Programas al 31-12-2010

Sector: 01 DIRECCIÓN SUPERIOR DEL MUNICIPIO  
Programa: 31 REPRESENTACIÓN LEGAL DEL MUNICIPIO

Partida	Denominación								
		Monto Actualizado	Compromisos	%	Saldo para Comprometer	Gasto Causado	%	Pagos	Deuda
4.01	Gasto de Personal	893.697,40	659.743,01	74	233.954,39	659.743,01	74	659.743,01	0,00
4.02	Materiales, Suministros y Mercancías	42.212,00	40.295,23	95	1.916,77	40.295,23	95	13.780,45	26.514,78
4.03	Servicios no Personales	217.422,00	81.889,87	38	135.532,13	81.889,87	38	78.709,63	3.180,24
4.04	Activos Reales	15.054,00	10.028,62	67	5.025,38	10.028,62	67	10.028,62	0,00
<b>TOTALES</b>		<b>1.168.385,40</b>	<b>791.956,73</b>	<b>68</b>	<b>376.428,67</b>	<b>791.956,73</b>	<b>68</b>	<b>762.261,71</b>	<b>29.695,02</b>

### Ejecución Presupuestaria Año 2010







## MEMORIA Y CUENTA AÑO 2010

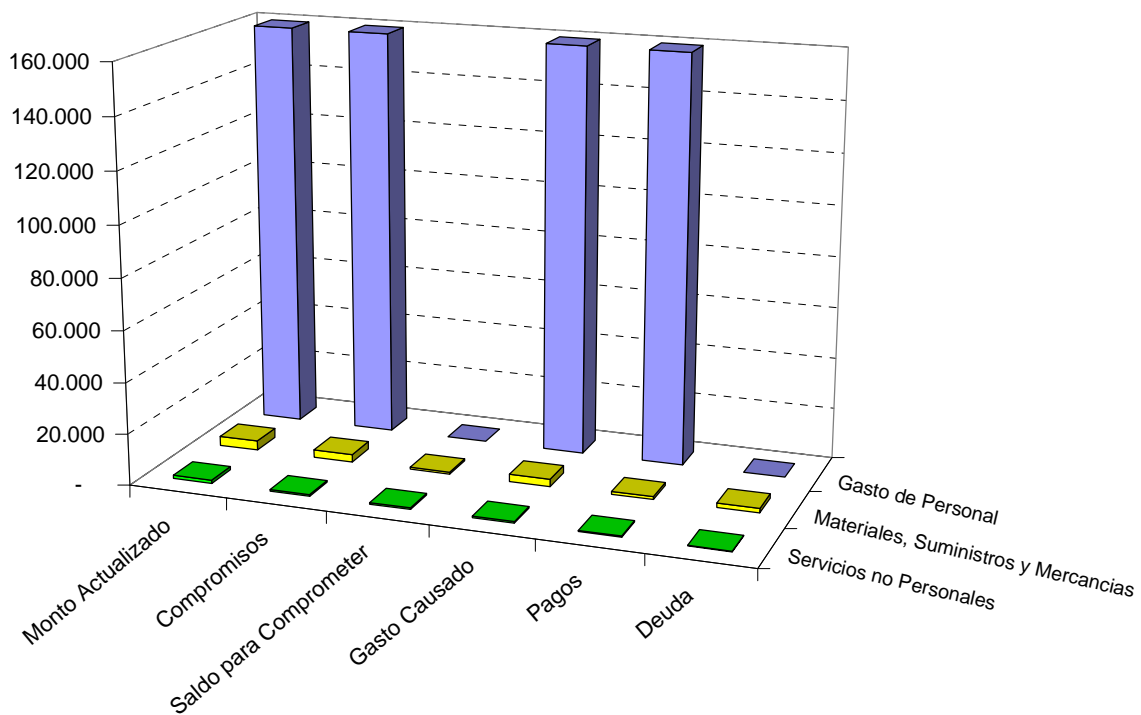


### Ejecución Financiera del Presupuesto de Gastos a nivel de Partida por Programas al 31-12-2010

Sector: 01 DIRECCIÓN SUPERIOR DEL MUNICIPIO  
Programa: 32 SERVICIO DE ATENCION DE LAS MERCEDES

Partida	Denominación								
		Monto Actualizado	Compromisos	%	Saldo para Comprometer	Gasto Causado	%	Pagos	Deuda
4.01	Gasto de Personal	159.488,00	159.488,00	100	0,00	159.488,00	100	159.488,00	0,00
4.02	Materiales, Suministros y Mercancías	3.722,00	2.967,08	80	754,92	2.967,08	80	1.174,38	1.792,70
4.03	Servicios no Personales	1.293,00	662,65	51	630,35	662,65	51	447,53	215,12
4.04	Activos Reales	7.048,00	2.555,00	36	4.493,00	2.555,00	36	2.555,00	0,00
<b>TOTALES</b>		<b>171.551,00</b>	<b>165.672,73</b>	<b>97</b>	<b>5.878,27</b>	<b>165.672,73</b>	<b>97</b>	<b>163.664,91</b>	<b>2.007,82</b>

### Ejecución Presupuestaria Año 2010





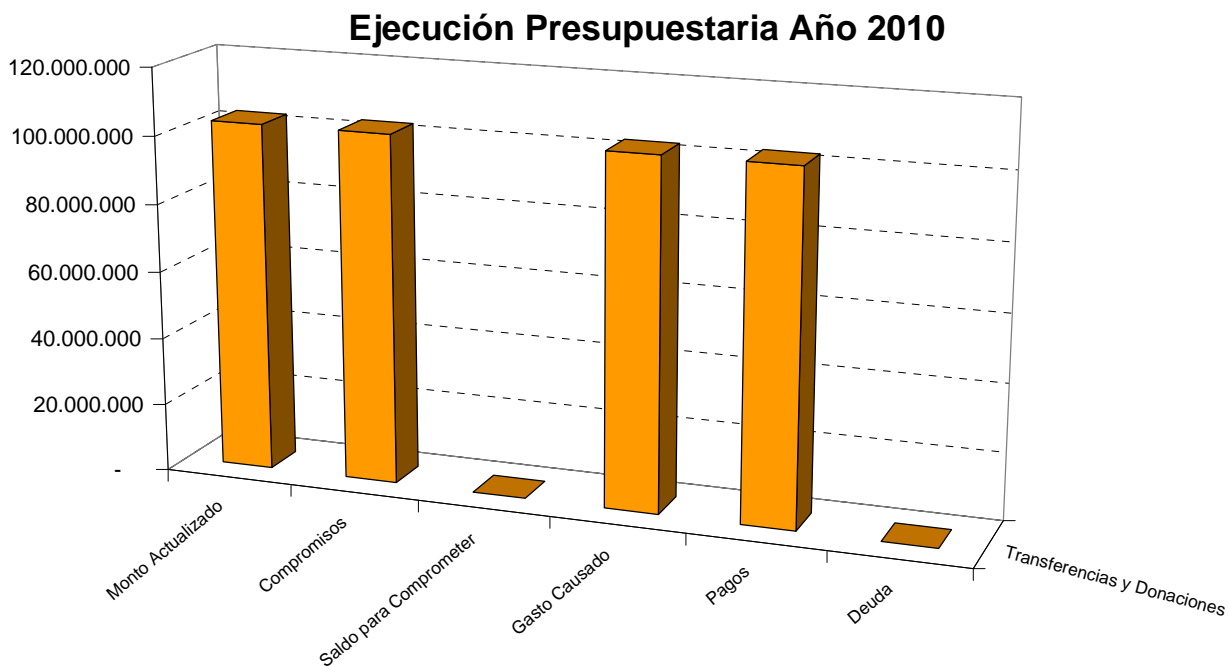
## MEMORIA Y CUENTA AÑO 2010



### Ejecución Financiera del Presupuesto de Gastos a nivel de Partida por Programas al 31-12-2010

Sector: 02 SEGURIDAD Y DEFENSA  
Programa: 01 ADMINISTRACIÓN POLICIAL

Partida	Denominación								
		Monto Actualizado	Compromisos	%	Saldo para Comprometer	Gasto Causado	%	Pagos	Deuda
4.07	Transferencias y Donaciones	103.091.328,60	103.091.328,60	100	0,00	103.091.328,60	100	103.091.328,60	0,00
<b>TOTALES</b>		<b>103.091.328,60</b>	<b>103.091.328,60</b>	<b>100</b>	<b>0,00</b>	<b>103.091.328,60</b>	<b>100</b>	<b>103.091.328,60</b>	<b>0,00</b>





## MEMORIA Y CUENTA AÑO 2010

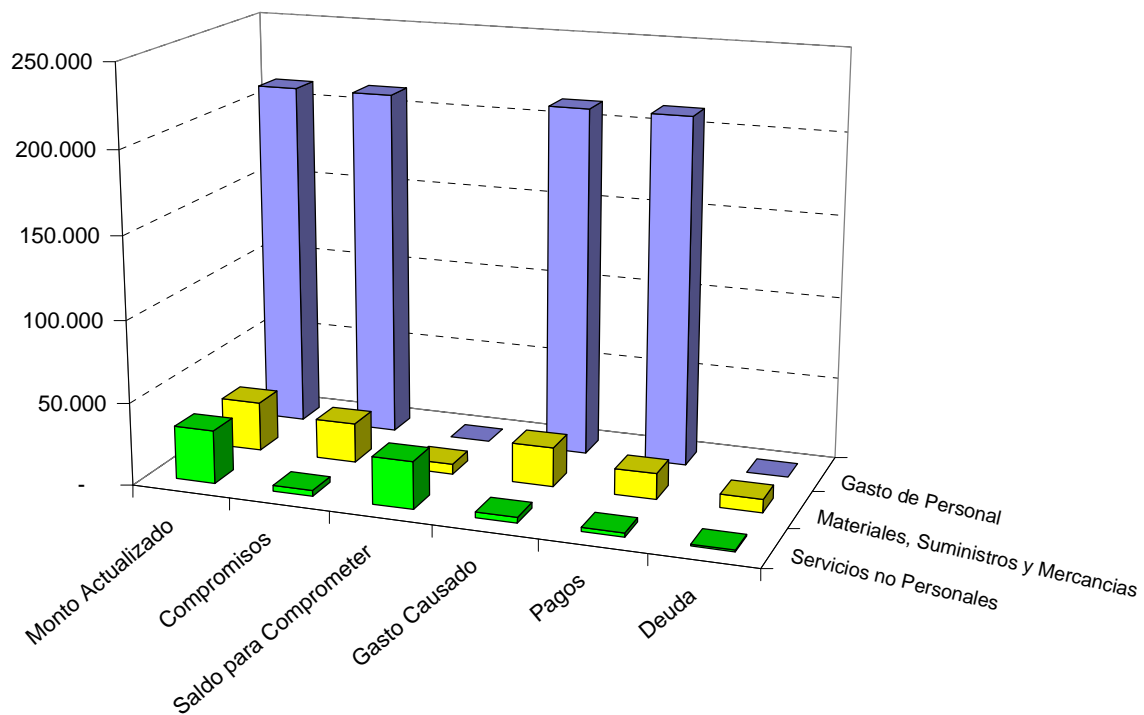


### Ejecución Financiera del Presupuesto de Gastos a nivel de Partida por Programas al 31-12-2010

Sector: 02 SEGURIDAD Y DEFENSA  
Programa: 02 DEFENSA CIVIL

Partida	Denominación								
		Monto Actualizado	Compromisos	%	Saldo para Comprometer	Gasto Causado	%	Pagos	Deuda
4.01	Gasto de Personal	211.988,87	211.988,87	100	0,00	211.988,87	100	211.988,87	0,00
4.02	Materiales, Suministros y Mercancías	30.001,00	23.878,80	80	6.122,20	23.878,80	80	15.758,96	8.119,84
4.03	Servicios no Personales	32.274,00	3.464,92	11	28.809,08	3.464,92	11	2.490,54	974,38
4.04	Activos Reales	228.567,00	226.295,57	99	2.271,43	226.295,57	99	226.290,92	4,65
<b>TOTALES</b>		<b>502.830,87</b>	<b>465.628,16</b>	<b>93</b>	<b>37.202,71</b>	<b>465.628,16</b>	<b>93</b>	<b>456.529,29</b>	<b>9.098,87</b>

### Ejecución Presupuestaria Año 2010





## MEMORIA Y CUENTA AÑO 2010

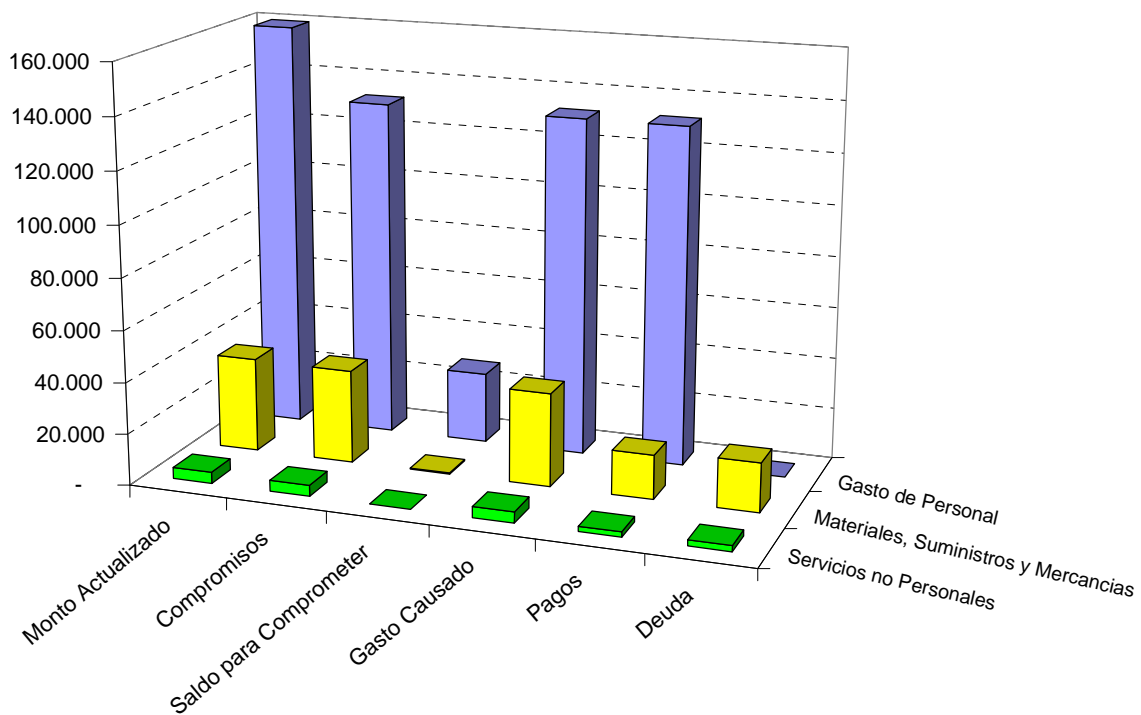


### Ejecución Financiera del Presupuesto de Gastos a nivel de Partida por Programas al 31-12-2010

Sector: 02 SEGURIDAD Y DEFENSA  
Programa: 03 SEGURIDAD INTEGRAL

Partida	Denominación								
		Monto Actualizado	Compromisos	%	Saldo para Comprometer	Gasto Causado	%	Pagos	Deuda
4.01	Gasto de Personal	159.613,63	131.971,63	83	27.642,00	131.971,63	83	131.971,63	0,00
4.02	Materiales, Suministros y Mercancías	36.849,02	36.386,52	99	462,50	36.386,52	99	17.208,51	19.178,01
4.03	Servicios no Personales	4.386,00	4.316,24	98	69,76	4.316,24	98	2.016,21	2.300,03
<b>TOTALES</b>		<b>200.848,65</b>	<b>172.674,39</b>	<b>86</b>	<b>28.174,26</b>	<b>172.674,39</b>	<b>86</b>	<b>151.196,35</b>	<b>21.478,04</b>

### Ejecución Presupuestaria Año 2010





## MEMORIA Y CUENTA AÑO 2010

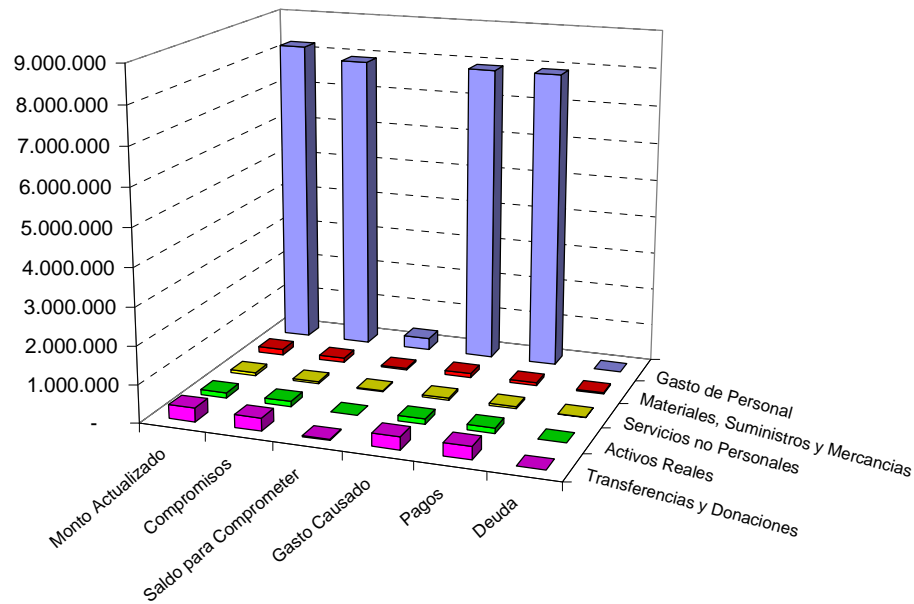


### Ejecución Financiera del Presupuesto de Gastos a nivel de Partida por Programas al 31-12-2010

Sector: 08 EDUCACIÓN  
Programa: 02 FOMENTO DEL DESARROLLO EDUCATIVO DEL MUNICIPIO

Partida	Denominación								
		Monto Actualizado	Compromisos	%	Saldo para Comprometer	Gasto Causado	%	Pagos	Deuda
4.01	Gasto de Personal	8.217.371,25	7.905.409,95	96	311.961,30	7.905.409,92	96	7.905.409,92	0,00
4.02	Materiales, Suministros y Mercancías	158.207,00	114.855,35	73	43.351,65	114.855,35	73	81.834,29	33.021,06
4.03	Servicios no Personales	85.811,00	56.689,00	66	29.122,00	56.689,00	66	52.731,02	3.957,98
4.04	Activos Reales	140.498,00	140.393,51	100	104,49	140.393,51	100	140.393,51	0,00
4.07	Transferencias y Donaciones	365.083,00	337.640,80	92	27.442,20	337.640,80	92	337.640,80	0,00
<b>TOTALES</b>		<b>8.966.970,25</b>	<b>8.554.988,61</b>	<b>95</b>	<b>411.981,64</b>	<b>8.554.988,58</b>	<b>95</b>	<b>8.518.009,54</b>	<b>36.979,04</b>

### Ejecución Presupuestaria Año 2010





## MEMORIA Y CUENTA AÑO 2010

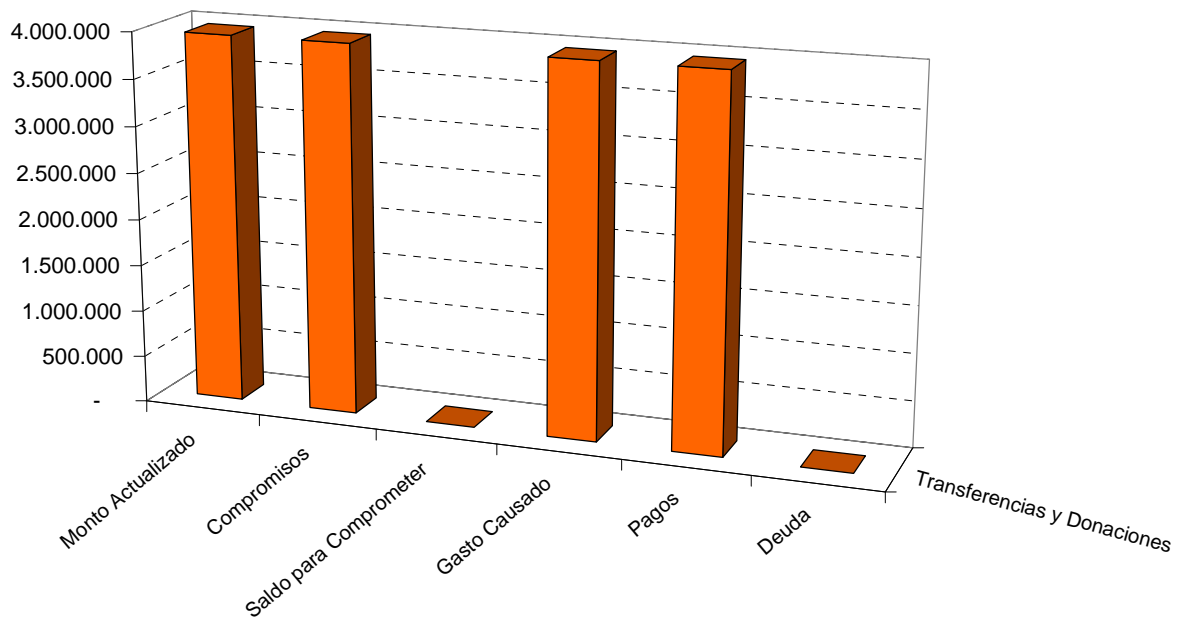


### Ejecución Financiera del Presupuesto de Gastos a nivel de Partida por Programas al 31-12-2010

Sector: 09 CULTURA Y COMUNICACIÓN SOCIAL  
Programa: 01 DESARROLLO Y FOMENTO DE LA CULTURA EN EL MUNICIPIO

Partida	Denominación								
		Monto Actualizado	Compromisos	%	Saldo para Comprometer	Gasto Causado	%	Pagos	Deuda
4.07	Transferencias y Donaciones	3.953.115,46	3.953.113,82	100	1,64	3.953.113,22	100	3.953.113,22	0,00
<b>TOTALES</b>		<b>3.953.115,46</b>	<b>3.953.113,82</b>	<b>100</b>	<b>1,64</b>	<b>3.953.113,22</b>	<b>100</b>	<b>3.953.113,22</b>	<b>0,00</b>

### Ejecución Presupuestaria Año 2010





## MEMORIA Y CUENTA AÑO 2010



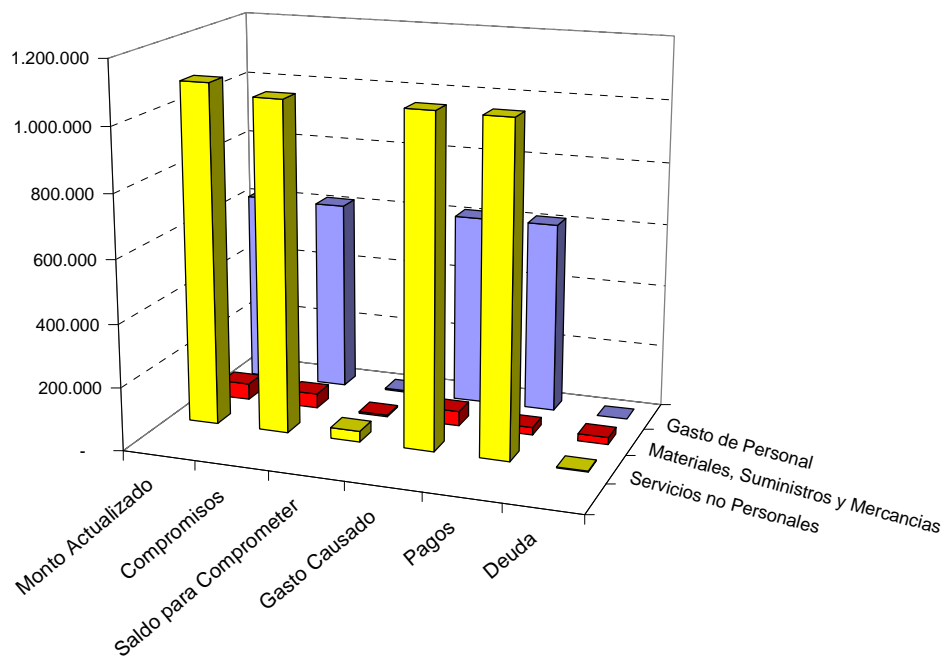
### Ejecución Financiera del Presupuesto de Gastos a nivel de Partida por Programas al 31-12-2010

Sector: 09 CULTURA Y COMUNICACIÓN SOCIAL

Programa: 03 SERVICIOS DE RELACIONES CON LOS MEDIOS DE COMUNICACIÓN SOCIAL

Partida	Denominación								
		Monto Actualizado	Compromisos	%	Saldo para Comprometer	Gasto Causado	%	Pagos	Deuda
4.01	Gasto de Personal	616.760,00	611.785,87	99	4.974,13	611.785,87	99	611.785,87	0,00
4.02	Materiales, Suministros y Mercancías	52.418,00	46.848,27	89	5.569,73	46.848,27	89	24.393,07	22.455,20
4.03	Servicios no Personales	1.085.992,48	1.051.216,91	97	34.775,57	1.049.219,70	97	1.046.372,15	2.847,55
<b>TOTALES</b>		<b>1.755.170,48</b>	<b>1.709.851,05</b>	<b>97</b>	<b>45.319,43</b>	<b>1.707.853,84</b>	<b>97</b>	<b>1.682.551,09</b>	<b>25.302,75</b>

### Ejecución Presupuestaria Año 2010





## MEMORIA Y CUENTA AÑO 2010

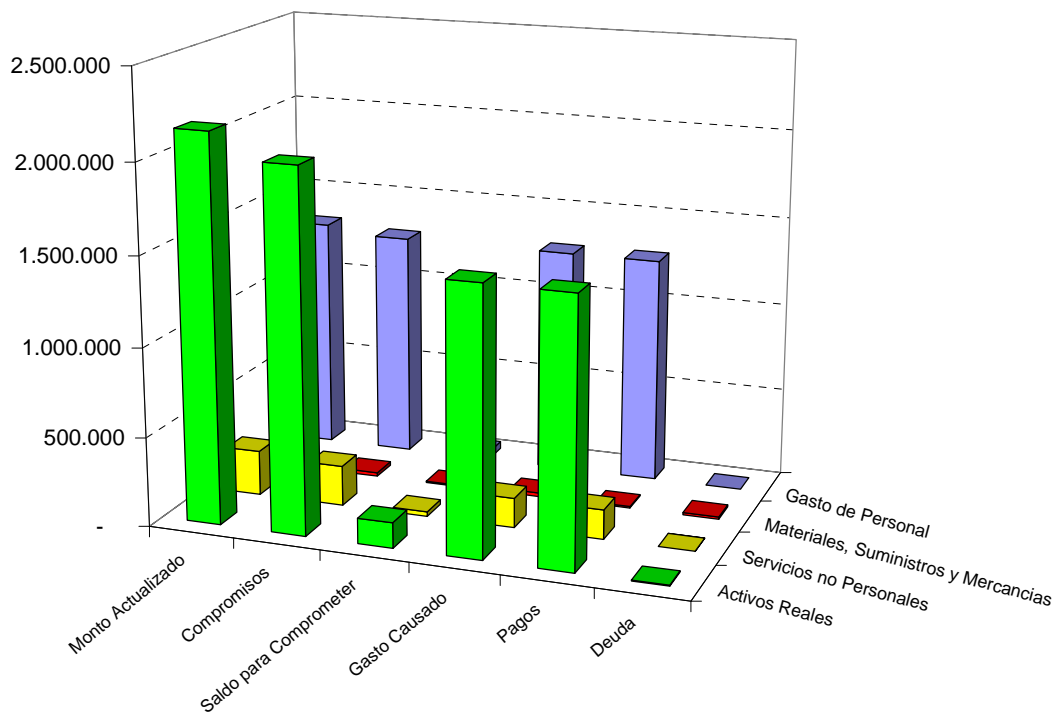


### Ejecución Financiera del Presupuesto de Gastos a nivel de Partida por Programas al 31-12-2010

Sector: 11 DESARROLLO URBANO, VIVIENDA Y SERVICIOS CONEXOS  
Programa: 05 PLANEAMIENTO URBANO DEL MUNICIPIO

Partida	Denominación								
		Monto Actualizado	Compromisos	%	Saldo para Comprometer	Gasto Causado	%	Pagos	Deuda
4.01	Gasto de Personal	1.318.518,08	1.277.152,87	97	41.365,21	1.277.152,87	97	1.277.152,87	0,00
4.02	Materiales, Suministros y Mercancías	26.706,00	20.709,59	78	5.996,41	20.709,59	78	8.046,01	12.663,58
4.03	Servicios no Personales	252.733,00	226.489,25	90	26.243,75	167.247,05	66	165.728,09	1.518,96
4.04	Activos Reales	2.158.550,00	2.016.213,70	93	142.336,30	1.488.176,20	69	1.482.234,08	5.942,12
<b>TOTALES</b>		<b>3.756.507,08</b>	<b>3.540.565,41</b>	<b>94</b>	<b>215.941,67</b>	<b>2.953.285,71</b>	<b>79</b>	<b>2.933.161,05</b>	<b>20.124,66</b>

### Ejecución Presupuestaria Año 2010







## MEMORIA Y CUENTA AÑO 2010

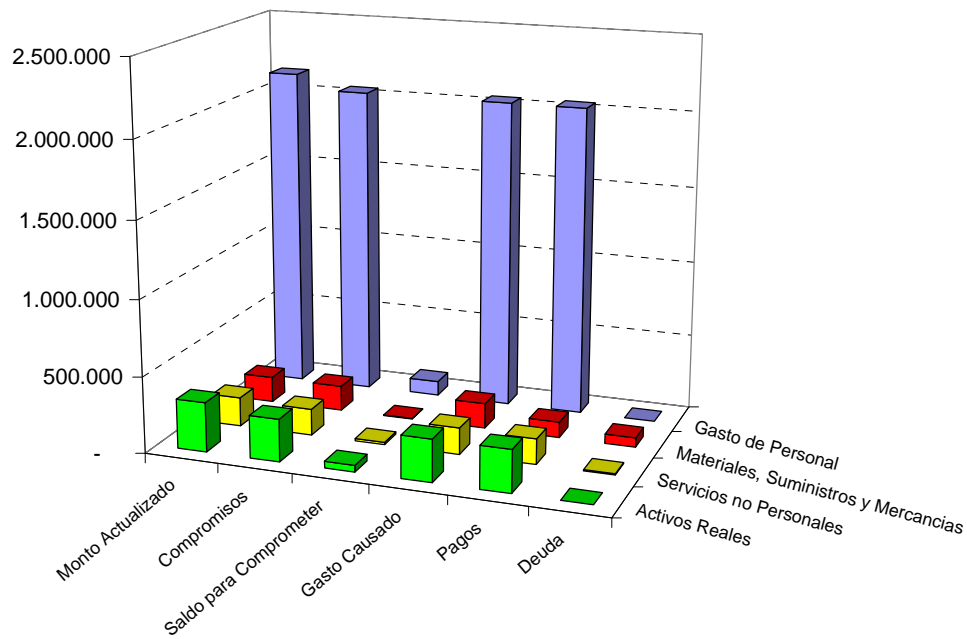


### Ejecución Financiera del Presupuesto de Gastos a nivel de Partida por Programas al 31-12-2010

Sector: 11 DESARROLLO URBANO, VIVIENDA Y SERVICIOS CONEXOS  
Programa: 06 CONTROL DEL DESARROLLO URBANO Y AMBIENTAL

Partida	Denominación								
		Monto Actualizado	Compromisos	%	Saldo para Comprometer	Gasto Causado	%	Pagos	Deuda
4.01	Gasto de Personal	2.136.499,18	2.041.502,95	96	94.996,23	2.041.502,95	96	2.041.502,95	0,00
4.02	Materiales, Suministros y Mercancías	169.115,00	166.028,28	98	3.086,72	166.028,28	98	103.818,51	62.209,77
4.03	Servicios no Personales	190.377,00	174.816,45	92	15.560,55	174.816,45	92	167.360,13	7.456,32
4.04	Activos Reales	324.793,00	279.446,61	86	45.346,39	279.446,61	86	279.397,73	48,88
<b>TOTALES</b>		<b>2.820.784,18</b>	<b>2.661.794,29</b>	<b>94</b>	<b>158.989,89</b>	<b>2.661.794,29</b>	<b>94</b>	<b>2.592.079,32</b>	<b>69.714,97</b>

### Ejecución Presupuestaria Año 2010





## MEMORIA Y CUENTA AÑO 2010

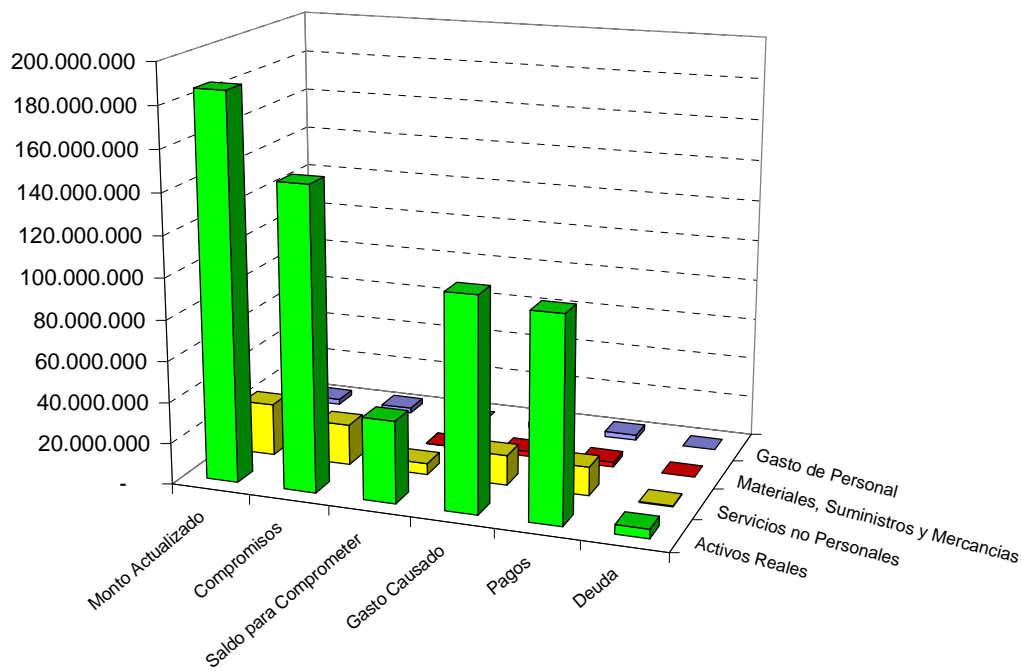


### Ejecución Financiera del Presupuesto de Gastos a nivel de Partida por Programas al 31-12-2010

Sector: 11 **DESARROLLO URBANO, VIVIENDA Y SERVICIOS CONEXOS**  
Programa: 07 **SERVICIOS DE INFRAESTRUCTURA**

Partida	Denominación								
		Monto Actualizado	Compromisos	%	Saldo para Comprometer	Gasto Causado	%	Pagos	Deuda
4.01	Gasto de Personal	2.613.186,71	2.592.119,62	99	21.067,09	2.592.119,62	99	2.592.119,62	0,00
4.02	Materiales, Suministros y Mercancías	2.512.856,21	2.434.233,67	97	78.622,54	2.434.233,67	97	2.393.595,61	40.638,06
4.03	Servicios no Personales	25.472.502,27	19.928.116,47	78	5.544.385,80	14.589.136,88	57	14.068.230,12	520.906,76
4.04	Activos Reales	186.726.546,22	146.797.953,07	79	39.928.593,20	103.373.125,24	55	98.866.492,44	4.506.632,80
<b>TOTALES</b>		<b>217.325.091,41</b>	<b>171.752.422,83</b>	<b>79</b>	<b>45.572.668,63</b>	<b>122.988.615,41</b>	<b>57</b>	<b>117.920.437,79</b>	<b>5.068.177,62</b>

### Ejecución Presupuestaria Año 2010





## MEMORIA Y CUENTA AÑO 2010

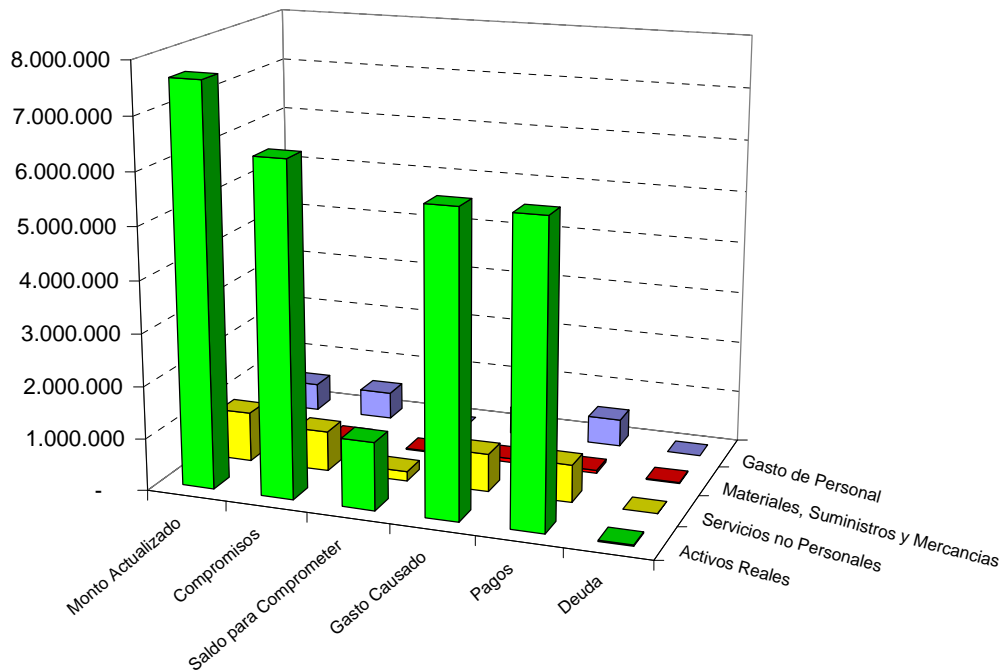


### Ejecución Financiera del Presupuesto de Gastos a nivel de Partida por Programas al 31-12-2010

Sector: 11 DESARROLLO URBANO, VIVIENDA Y SERVICIOS CONEXOS  
Programa: 08 SERVICIOS DE VIALIDAD Y TRANSPORTE

Partida	Denominación								
		Monto Actualizado	Compromisos	%	Saldo para Comprometer	Gasto Causado	%	Pagos	Deuda
4.01	Gasto de Personal	530.600,00	530.600,00	100	0,00	530.600,00	100	530.600,00	0,00
4.02	Materiales, Suministros y Mercancías	92.288,00	75.808,50	82	16.479,50	75.808,50	82	56.635,39	19.173,11
4.03	Servicios no Personales	951.605,07	768.769,09	81	182.835,98	722.641,12	76	720.341,32	2.299,80
4.04	Activos Reales	7.638.811,14	6.342.428,90	83	1.296.382,24	5.748.581,28	75	5.725.738,69	22.842,59
<b>TOTALES</b>		<b>9.213.304,21</b>	<b>7.717.606,49</b>	<b>84</b>	<b>1.495.697,72</b>	<b>7.077.630,90</b>	<b>77</b>	<b>7.033.315,40</b>	<b>44.315,50</b>

### Ejecución Presupuestaria Año 2010





## MEMORIA Y CUENTA AÑO 2010

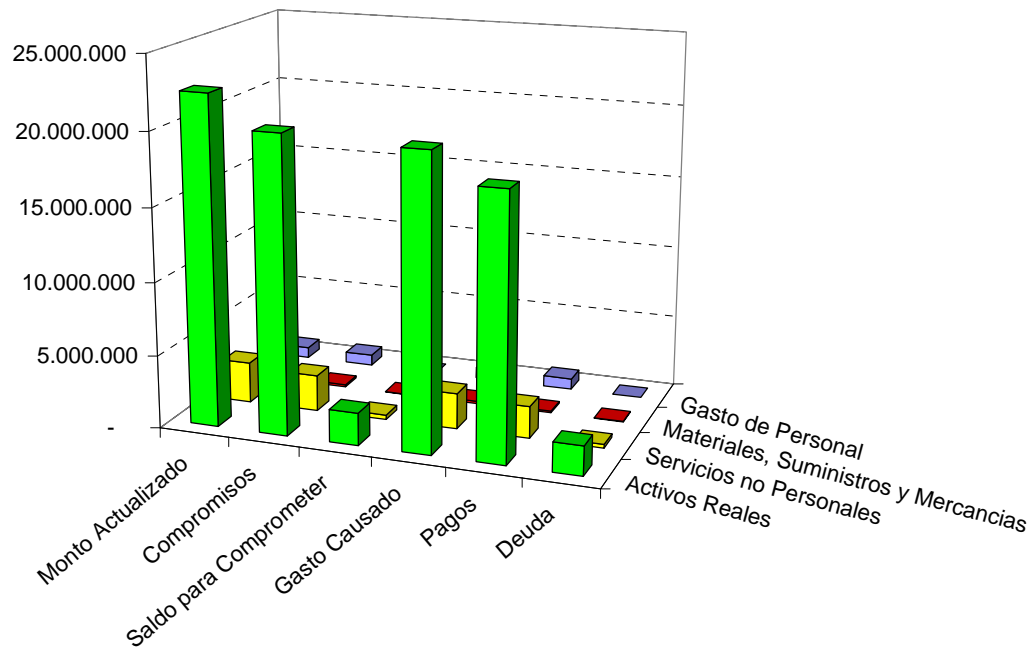


### Ejecución Financiera del Presupuesto de Gastos a nivel de Partida por Programas al 31-12-2010

Sector: 11 DESARROLLO URBANO, VIVIENDA Y SERVICIOS CONEXOS  
Programa: 09 SERVICIOS DE AREA VERDE

Partida	Denominación								
		Monto Actualizado	Compromisos	%	Saldo para Comprometer	Gasto Causado	%	Pagos	Deuda
4.01	Gasto de Personal	746.314,50	746.314,50	100	0,00	746.314,50	100	746.314,50	0,00
4.02	Materiales, Suministros y Mercancías	189.950,00	163.687,57	86	26.262,43	163.687,57	86	125.220,29	38.467,28
4.03	Servicios no Personales	2.803.039,54	2.487.311,90	89	315.727,64	2.450.618,89	87	2.189.943,91	260.674,98
4.04	Activos Reales	22.436.849,50	20.215.505,57	90	2.221.343,93	19.909.730,09	89	17.886.750,52	2.022.979,57
<b>TOTALES</b>		<b>26.176.153,54</b>	<b>23.612.819,54</b>	<b>90</b>	<b>2.563.334,00</b>	<b>23.270.351,05</b>	<b>89</b>	<b>20.948.229,22</b>	<b>2.322.121,83</b>

### Ejecución Presupuestaria Año 2010





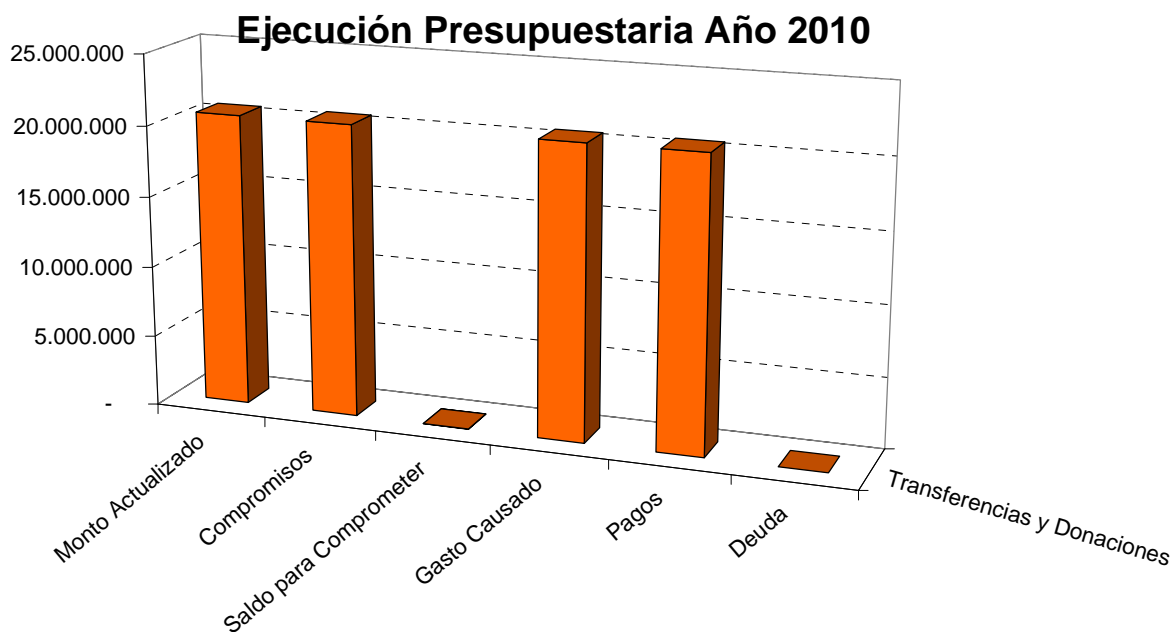
## MEMORIA Y CUENTA AÑO 2010



### Ejecución Financiera del Presupuesto de Gastos a nivel de Partida por Programas al 31-12-2010

Sector: 12 SALUD  
Programa: 01 SERVICIOS DE SALUD

Partida	Denominación								
		Monto Actualizado	Compromisos	%	Saldo para Comprometer	Gasto Causado	%	Pagos	Deuda
4.07	Transferencias y Donaciones	20.665.744,25	20.646.243,25	100	19.501,00	20.646.243,25	100	20.646.243,25	0,00
<b>TOTALES</b>		<b>20.665.744,25</b>	<b>20.646.243,25</b>	<b>100</b>	<b>19.501,00</b>	<b>20.646.243,25</b>	<b>100</b>	<b>20.646.243,25</b>	<b>0,00</b>





## MEMORIA Y CUENTA AÑO 2010

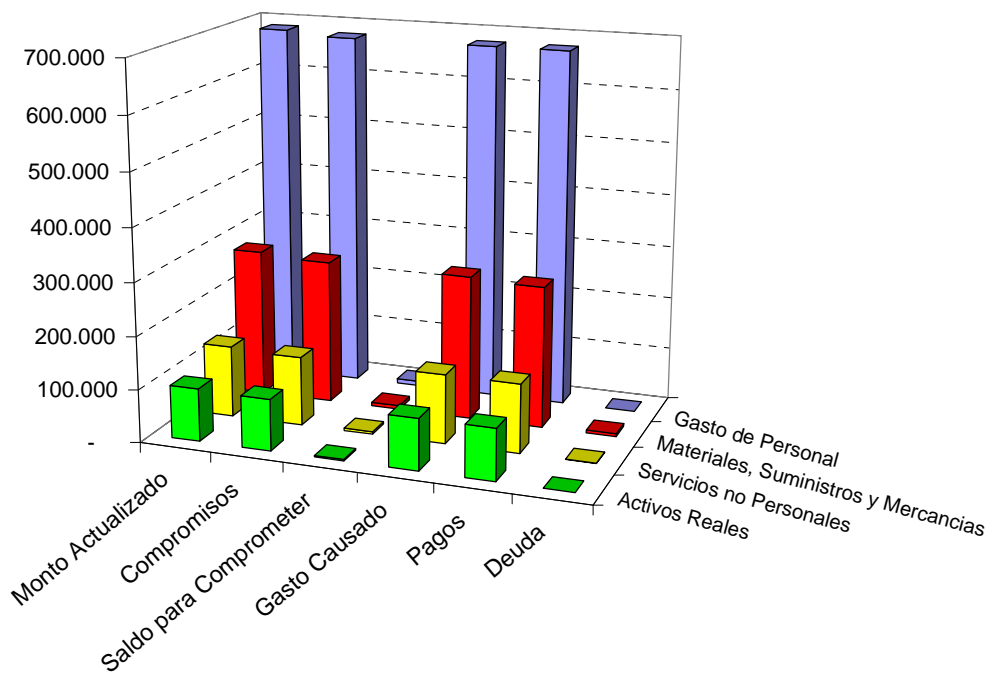


### Ejecución Financiera del Presupuesto de Gastos a nivel de Partida por Programas al 31-12-2010

Sector: 13 **DESARROLLO SOCIAL Y PARTICIPACIÓN**  
Programa: 03 **SERVICIO DE PROMOCION Y EDUCACIÓN DEPORTIVA**

Partida	Denominación								
		Monto Actualizado	Compromisos	%	Saldo para Comprometer	Gasto Causado	%	Pagos	Deuda
4.01	Gasto de Personal	685.062,00	676.696,00	99	8.366,00	676.696,00	99	676.696,00	0,00
4.02	Materiales, Suministros y Mercancias	280.691,00	273.631,29	97	7.059,71	273.631,29	97	268.209,33	5.421,96
4.03	Servicios no Personales	135.286,00	130.781,95	97	4.504,05	130.781,95	97	130.131,31	650,64
4.04	Activos Reales	100.000,00	97.166,00	97	2.834,00	97.166,00	97	97.166,00	0,00
<b>TOTALES</b>		<b>1.201.039,00</b>	<b>1.178.275,24</b>	<b>98</b>	<b>22.763,76</b>	<b>1.178.275,24</b>	<b>98</b>	<b>1.172.202,64</b>	<b>6.072,60</b>

### Ejecución Presupuestaria Año 2010





## MEMORIA Y CUENTA AÑO 2010

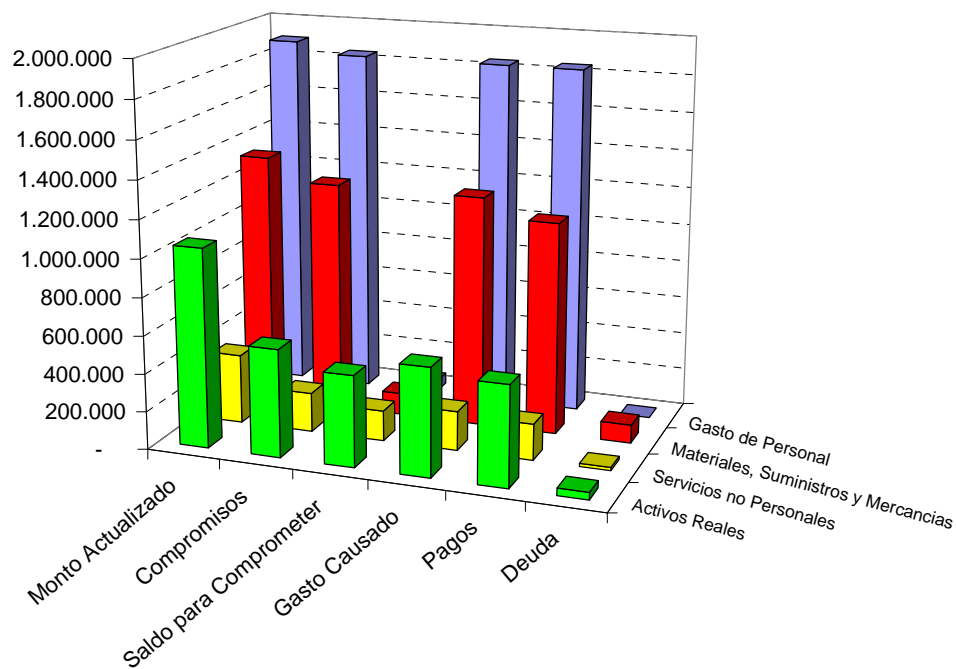


### Ejecución Financiera del Presupuesto de Gastos a nivel de Partida por Programas al 31-12-2010

Sector: 13 **DESARROLLO SOCIAL Y PARTICIPACIÓN**  
Programa: 04 **SERVICIO SOCIO-ECONOMICO A LA COMUNIDAD**

Partida	Denominación								
		Monto Actualizado	Compromisos	%	Saldo para Comprometer	Gasto Causado	%	Pagos	Deuda
4.01	Gasto de Personal	1.896.502,89	1.839.436,87	97	57.066,02	1.839.436,87	97	1.839.436,87	0,00
4.02	Materiales, Suministros y Mercancías	1.338.870,47	1.222.461,62	91	116.408,85	1.222.461,62	91	1.124.246,83	98.214,79
4.03	Servicios no Personales	368.129,44	208.025,80	57	160.103,64	208.025,80	57	191.568,85	16.456,95
4.04	Activos Reales	1.050.730,00	569.895,79	54	480.834,21	569.895,79	54	530.885,51	39.010,28
<b>TOTALES</b>		<b>4.654.232,80</b>	<b>3.839.820,08</b>	<b>83</b>	<b>814.412,72</b>	<b>3.839.820,08</b>	<b>83</b>	<b>3.686.138,06</b>	<b>153.682,02</b>

### Ejecución Presupuestaria Año 2010





## MEMORIA Y CUENTA AÑO 2010

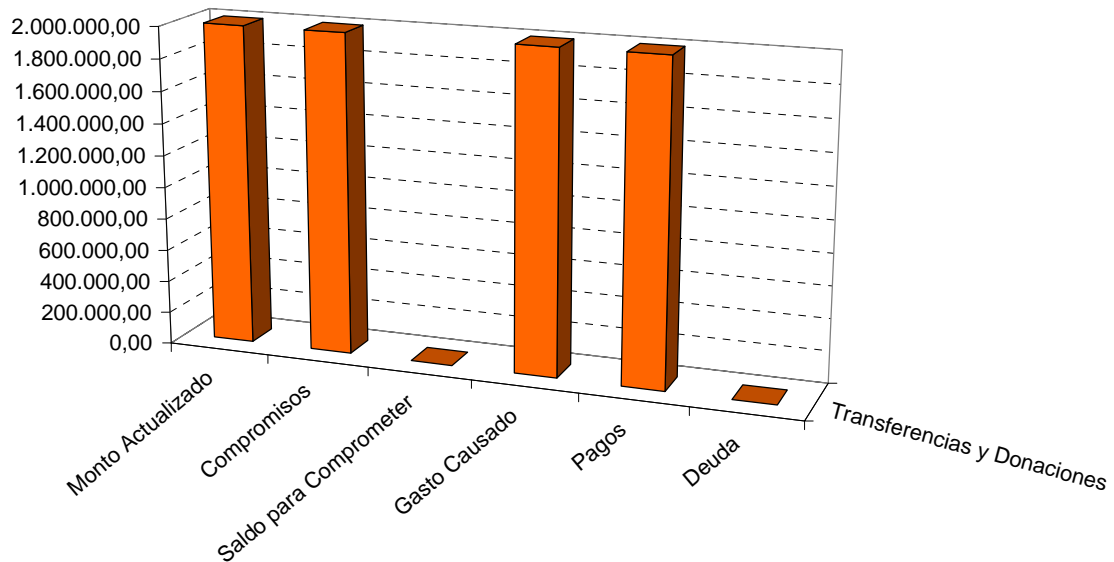


### Ejecución Financiera del Presupuesto de Gastos a nivel de Partida por Programas al 31-12-2010

Sector: 13 DESARROLLO SOCIAL Y PARTICIPACIÓN  
Programa: 06 DEFENSA DE DERECHOS DIFUSOS Y COLECTIVOS DE NIÑOS, NIÑAS Y ADOLESCENTES

Partida	Denominación								
		Monto Actualizado	Compromisos	%	Saldo para Comprometer	Gasto Causado	%	Pagos	Deuda
4.07	Transferencias y Donaciones	1.999.217,57	1.999.217,57	99	0,00	1.999.217,57	100	1.999.217,57	0,00
<b>TOTALES</b>		<b>1.999.217,57</b>	<b>1.999.217,57</b>	<b>99</b>	<b>0,00</b>	<b>1.999.217,57</b>	<b>100</b>	<b>1.999.217,57</b>	<b>0,00</b>

### Ejecución Presupuestaria Año 2010







## MEMORIA Y CUENTA AÑO 2010

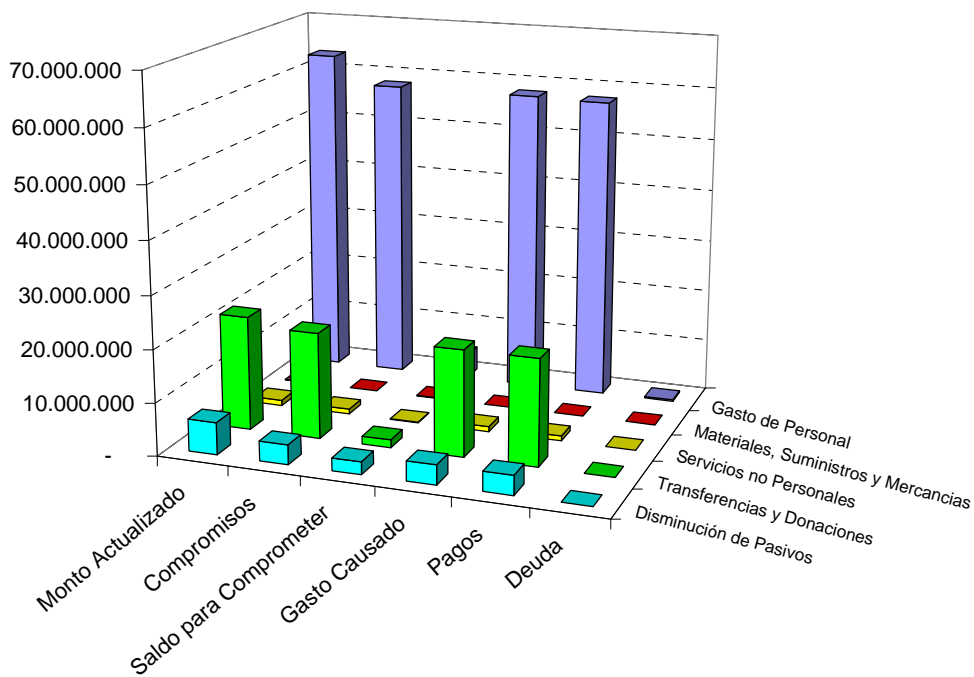


### Ejecución Financiera del Presupuesto de Gastos a nivel de Partida por Programas al 31-12-2010

Sector: 14 SEGURIDAD SOCIAL  
Programa: 01 GASTOS DE SEGURIDAD SOCIAL ADMINISTRADOS POR LA DIRECCIÓN DE RECURSOS

Partida	Denominación								
		Monto Actualizado	Compromisos	%	Saldo para Comprometer	Gasto Causado	%	Pagos	Deuda
4.01	Gasto de Personal	63.224.260,79	57.969.071,01	92	4.627.257,49	57.919.846,61	92	57.622.111,94	297.734,67
4.02	Materiales, Suministros y Mercancías	127.480,00	305,17	0	127.174,83	305,17	0	305,17	0,00
4.03	Servicios no Personales	1.029.540,47	948.430,94	92	79.448,17	946.461,01	92	946.382,01	79,00
4.07	Transferencias y Donaciones	21.732.657,58	20.195.896,61	93	1.536.760,97	20.195.075,32	93	20.195.075,32	0,00
4.11	Disminución de Pasivos	6.129.812,32	3.729.634,75	61	2.400.177,57	3.729.634,75	61	3.729.634,75	0,00
<b>TOTALES</b>		<b>92.243.751,16</b>	<b>82.843.338,48</b>	<b>90</b>	<b>8.770.819,03</b>	<b>82.791.322,86</b>	<b>90</b>	<b>82.493.509,19</b>	<b>297.813,67</b>

### Ejecución Presupuestaria Año 2010





## MEMORIA Y CUENTA AÑO 2010



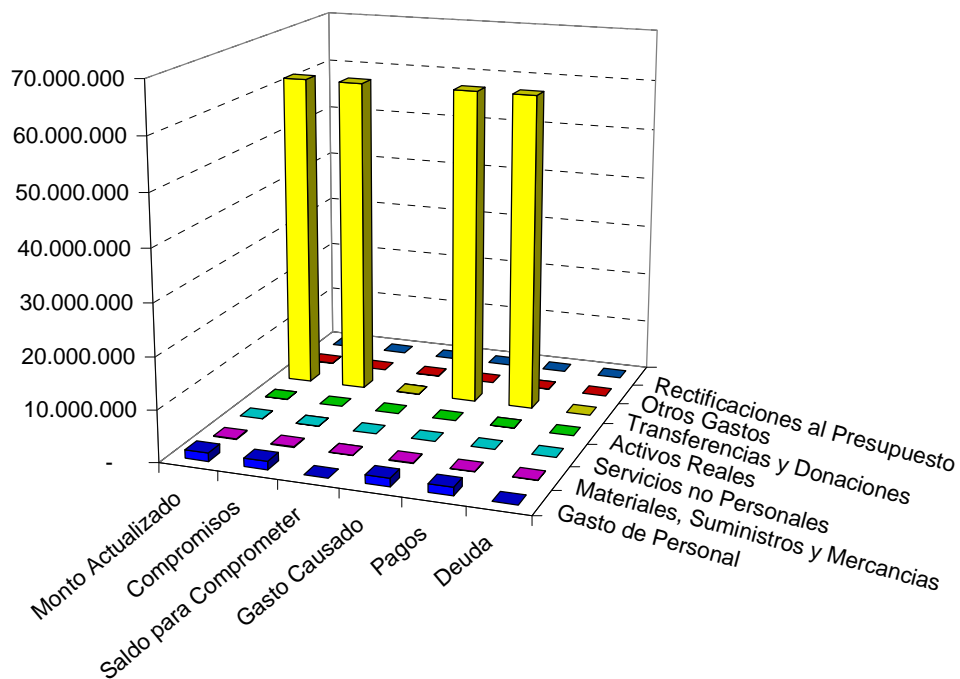
### Ejecución Financiera del Presupuesto de Gastos a nivel de Partida por Programas al 31-12-2010

Sector: 15 GASTOS NO CLASIFICADOS SECTORIALMENTE

Programa: 02 GASTOS NO CLASIFICADOS SECTORIALMENTE ADMINISTRADOS POR LA ALCALDIA DE BARUTA

Partida	Denominación								
		Monto Actualizado	Compromisos	%	Saldo para Comprometer	Gasto Causado	%	Pagos	Deuda
4.01	Gasto de Personal	1.640.673,78	1.620.594,72	99	20.079,06	1.620.594,72	99	1.620.594,72	0,00
4.02	Materiales, Suministros y Mercancías	150.037,00	134.466,68	90	15.570,32	134.466,68	90	76.487,36	57.979,32
4.03	Servicios no Personales	24.557,00	21.815,87	89	2.741,13	21.815,87	89	10.660,94	11.154,93
4.04	Activos Reales	1.300,00	1.296,00	100	4,00	1.296,00	100	1.296,00	0,00
4.07	Transferencias y Donaciones	61.703.525,00	61.650.404,65	100	53.120,35	61.650.404,65	100	61.610.368,82	40.035,83
4.08	Otros Gastos	90.100,00	17.894,90	20	72.205,10	17.894,90	20	17.894,90	0,00
4.98	Rectificaciones al Presupuesto	0,62	0,00	0	0,62	0,00	0	0,00	0,00
<b>TOTALES</b>		<b>63.610.193,40</b>	<b>63.446.472,82</b>	<b>100</b>	<b>163.720,58</b>	<b>63.446.472,82</b>	<b>100</b>	<b>63.337.302,74</b>	<b>109.170,08</b>

### Ejecución Presupuestaria Año 2010





## MEMORIA Y CUENTA AÑO 2010



### Ejecución Financiera del Presupuesto de Gastos a nivel de Partida por Programas al 31-12-2010

Partida	Denominación								
		Monto Actualizado	Compromisos	%	Saldo para Comprometer	Gasto Causado	%	Pagos	Deuda
4.01	Gasto de Personal	141.103.958,85	133.694.383,09	95	6.781.643,47	133.641.486,71	95	133.343.752,04	297.734,67
4.02	Materiales, Suministros y Mercancías	9.326.335,52	8.798.408,49	94	527.927,03	8.798.408,49	94	8.065.348,49	733.060,00
4.03	Servicios no Personales	49.652.575,90	40.864.899,23	82	8.786.015,31	35.349.550,86	71	34.377.374,34	972.176,52
4.04	Activos Reales	229.024.714,41	184.289.384,27	80	44.735.330,19	139.210.555,85	61	131.319.330,85	7.891.225,00
4.07	Transferencias y Donaciones	235.138.547,33	233.501.720,77	99	1.636.826,56	233.500.898,88	99	233.460.863,05	40.035,83
4.08	Otros Gastos	90.100,00	17.894,90	20	72.205,10	17.894,90	20	17.894,90	-
4.11	Disminución de Pasivo	9.807.631,32	6.479.620,39	66	3.328.010,93	6.479.620,39	66	6.479.620,39	-
4.98	Rectificaciones al Presupuesto	0,62	-	0	0,62	-	0	-	0,00
<b>TOTALES</b>		<b>674.143.863,95</b>	<b>607.646.311,14</b>	<b>90</b>	<b>65.867.959,21</b>	<b>556.998.416,08</b>	<b>83</b>	<b>547.064.184,06</b>	<b>9.934.232,02</b>

### Ejecución Presupuestaria Año 2010

